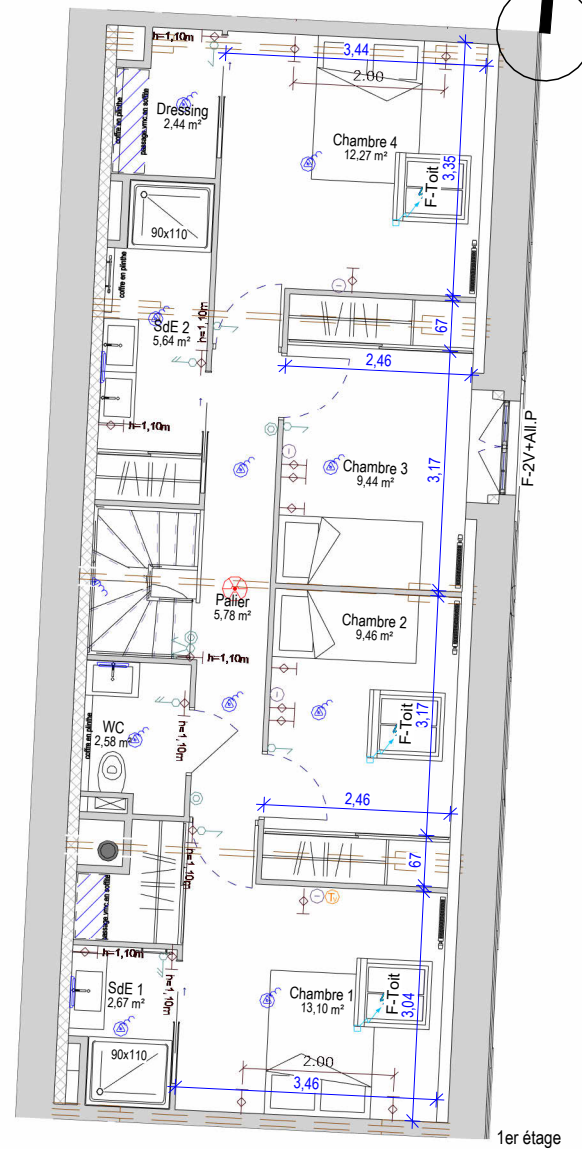


0 50cm 1m 2m  
Echelle : 1/100

Des modifications sont susceptibles d'être apportées à ce plan en fonction des nécessités et ajustements techniques de la réalisation, tant en ce qui concerne les dimensions libres que l'équipement. Les indications portées à ce plan, côtes, surfaces, ainsi que la position des éléments techniques sont indicatives et pourront varier dans la limite de 5% comprise validation du bureau de contrôle. Les retombées, poutres et faux-plafonds ne sont pas systématiquement représentés. La hauteur sous soffite ou faux-plafond ne sera pas inférieure à 2,10m.



1er étage

**RESIDENCE DE  
22 LOGEMENTS COLLECTIFS**



**CARRE DES PRINCES**

40 rue Porte Madeleine - 45000 ORLEANS

**REHA**

**M02** Plan de commercialisation

Niveau	N° Log.	Type	S.Habitable
N00/N01	M02	Maison	113,18 m²

**TABLEAU DES SURFACES**

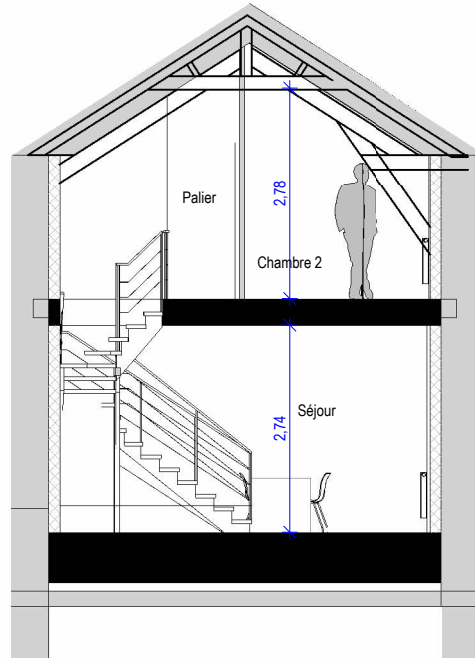
Nom	Surface	Nom	Surface
Chambre 1	13,10 m²	WC	2,58 m²
Chambre 2	9,46 m²	wc	4,59 m²
Chambre 3	9,44 m²	Surface Habitable	113,18 m²
Chambre 4	12,27 m²		
Cuisine	7,69 m²	Garage-M02	14,56 m²
Dressing	2,44 m²	Jardin	38,50 m²
Palier	5,78 m²	Terrasse	8,42 m²
Pl	0,72 m²	Surface Annexe	61,49 m²
SdE 1	2,67 m²		
SdE 2	5,64 m²		
Séjour	36,79 m²		



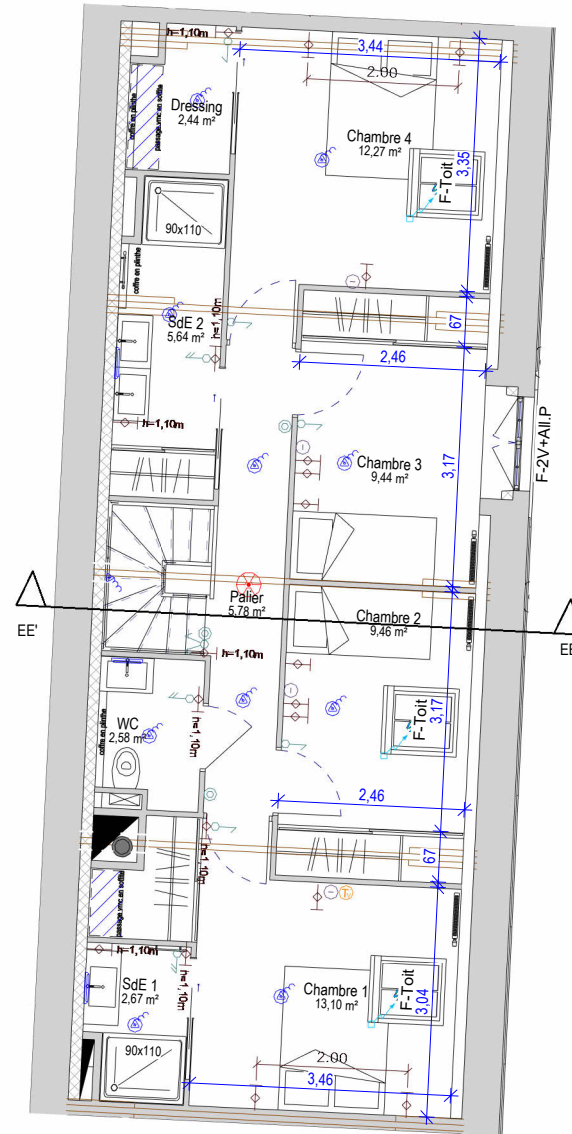
**SCCV CL PORTE MADELEINE**  
14 boulevard Rocheplatte - 45000 ORLEANS

Tél : 02.38.88.15.17

- Détecteur Autonome Avertisseur de Fumée DAAF
- Combiné de visiophonie
- Radiateurs
- Boîte lumineuse avec couvercle DCL pour point de centre / pour applique
- Prise de communication (RJ45)
- Faux-plafond et soffites
- Interrupteur / étanche/ lumineux / étanche lumineux bouton poussoir
- Prise Télévision (RJ45)
- F : Fenêtre / PF : Porte-fenêtre / B : Baie All.P Allège pleine / All.V Allège vitrée 1V/2V : 1 vantail / 2 vantaux 1C/2C : 1 coulissant / 2 coulissants
- Prise de Courant
- Eclairage Hublot décoratif d'intérieur
- Eclairage Hublot décoratif d'extérieur
- Prise de courant sur circuit dédié : LL=Lave Linge/ LV=Lave Vaisselle / F= Réfrigérateur / FO = Four
- Eclairage Luminaire spot led
- Alimentation : CUI = Plaque de cuisson / VR = Volet Roulant
- Gaine Technique de logement (ETEL)



COUPE EE' - sur dégagement et chambres



1er étage

Des modifications sont susceptibles d'être apportées à ce plan en fonction des nécessités et ajustements techniques de la réalisation, tant en ce qui concerne les dimensions libres que l'équipement. Les indications portées à ce plan, côtes, surfaces, ainsi que la position des éléments techniques sont indicatives et pourront varier dans la limite de 5% comprise validation du bureau de contrôle. Les retombées, poutres et faux-plafonds ne sont pas systématiquement représentés. La hauteur sous soffites ou faux-plafond ne sera pas inférieure à 2,10m.

**RESIDENCE DE  
22 LOGEMENTS COLLECTIFS**



**CARRE DES PRINCES**

40 rue Porte Madeleine - 45000 ORLEANS

**REHA**

**M02.** Plan de commercialisation

Niveau	N° Log.	Type	S.Habitable
N00/N01	M02	Maison	113,18 m²

**TABLEAU DES SURFACES**

Nom	Surface	Nom	Surface
Chambre 1	13,10 m²	WC	2,58 m²
Chambre 2	9,46 m²	wc	4,59 m²
Chambre 3	9,44 m²	Surface Habitable	113,18 m²
Chambre 4	12,27 m²		
Cuisine	7,69 m²	Garage-M02	14,56 m²
Dressing	2,44 m²	Jardin	38,50 m²
Palier	5,78 m²	Terrasse	8,42 m²
PI	0,72 m²	Surface Annexe	61,49 m²
SdE 1	2,67 m²		
SdE 2	5,64 m²		
Séjour	36,79 m²		



Date du plan : 03/02/2023



**SCCV CL PORTE MADELEINE**  
14 boulevard Rocheplatte - 45000 ORLEANS

Tél : 02.38.88.15.17

- Détecteur Autonome Avertisseur de Fumée DAAF
- Boîte lumineuse avec couvercle DCL pour point de centre / pour applique
- Interrupteur / étanche/ lumineux / étanche lumineux bouton poussoir
- Prise de Courant
- Prise de courant sur circuit dédié :
- LL= Lave Linge/ LV=Lave Vaisselle / F= Réfrigérateur / FO = Four
- Alimentation : CUI = Plaque de cuisson / VR = Volet Roulant
- Combiné de visiophonie
- Prise de communication (RJ45)
- Prise Télévision (RJ45)
- Eclairage Hublot décoratif d'intérieur
- Eclairage Hublot décoratif d'extérieur
- Eclairage Luminaire spot led
- Gaine Technique de logement (ETEL)
- Radiateurs
- Faux-plafond et soffites

F : Fenêtre / PF: Porte-fenêtre / B : Baie  
Ail.P Allège pleine / Ail.V Allège vitrée  
1V/2V : 1 vantail / 2 vantaux  
1C/2C : 1 coulissant / 2 coulissants