

11, ruelle Caron 24, rue Chantepie Mancier  
95290 L'ISLE-ADAM

<b>LOT</b>	01 - 4PIECES
<b>CAGE</b>	A1
<b>NIVEAU</b>	Rez-de-Chaussée

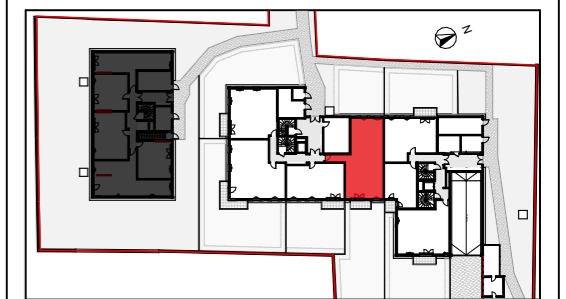
**Tableau des surfaces**

Entrée	4,48 m <sup>2</sup>
Espace de vie	28,36m <sup>2</sup>
Chambre 1	11,48m <sup>2</sup>
Chambre 2	12,24m <sup>2</sup>
Chambre 3	14,40m <sup>2</sup>
SDB	4,77 m <sup>2</sup>
SDE	2,15 m <sup>2</sup>
WC1	1,42 m <sup>2</sup>
WC2	1,78 m <sup>2</sup>
Dgt.	5,81 m <sup>2</sup>

**SURFACE HABITABLE 86,89 m<sup>2</sup>**

Jardin Privatif 1	71,45m <sup>2</sup>
Jardin Privatif 2	135,36 m <sup>2</sup>
Terrasse	4,93 m <sup>2</sup>

**SURF TOTALE PRIVATIVE 298,63 m<sup>2</sup>**

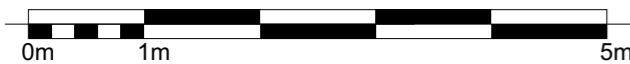
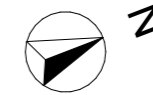
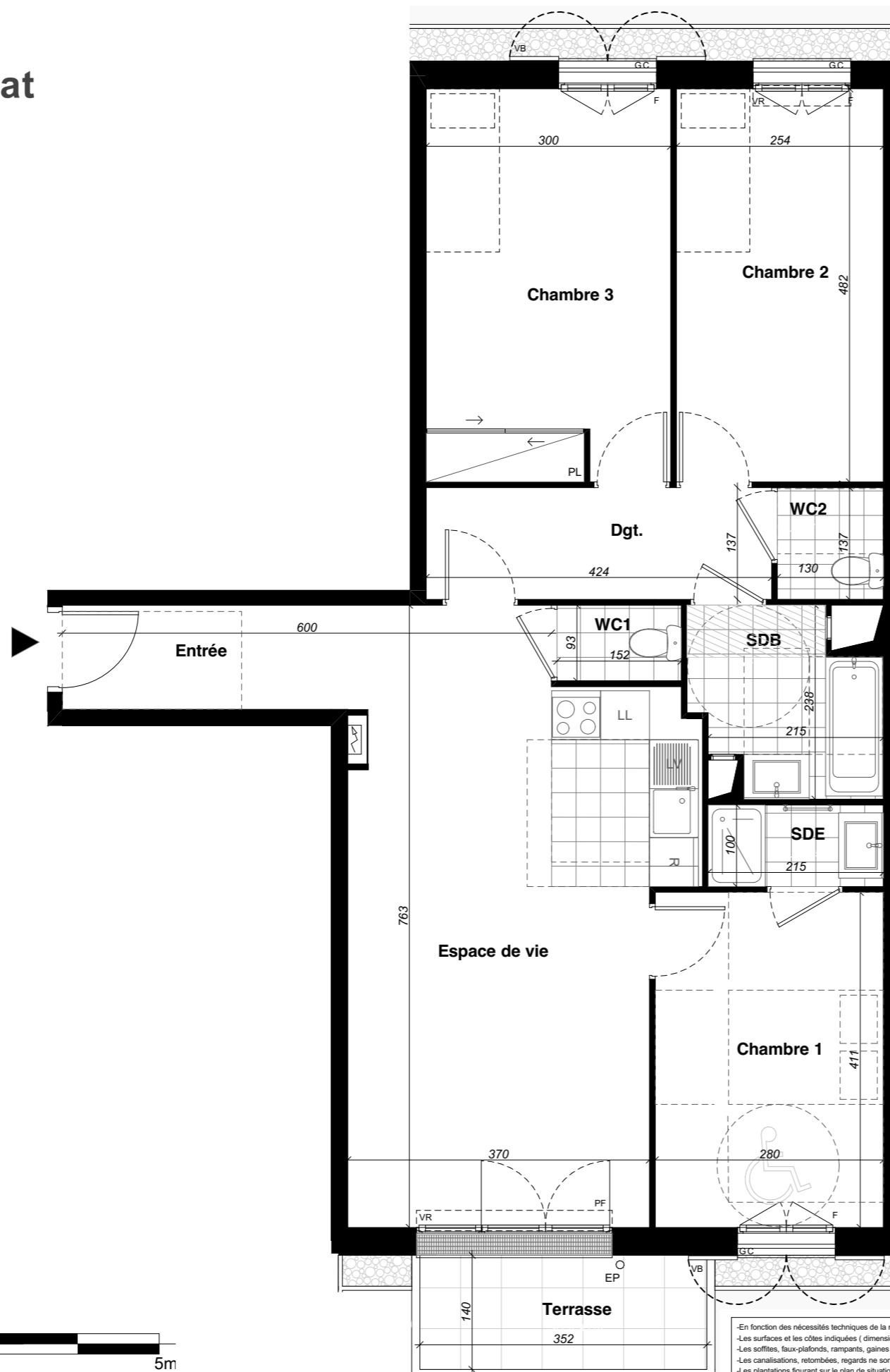


**DATE** 16/06/2023 **INDICE:** 0

**LEGENDE :**

- PF: PORTE-FENETRE
- F: FENETRE
- VR: VOLET ROULANT
- VB: VOLET BATTANT
- GC: GARDE-CORPS
- Tableau électrique
- LL: Lave-linge
- LV: Lave-vaisselle
- Cuisson
- R: Réfrigérateur
- PL: Placard

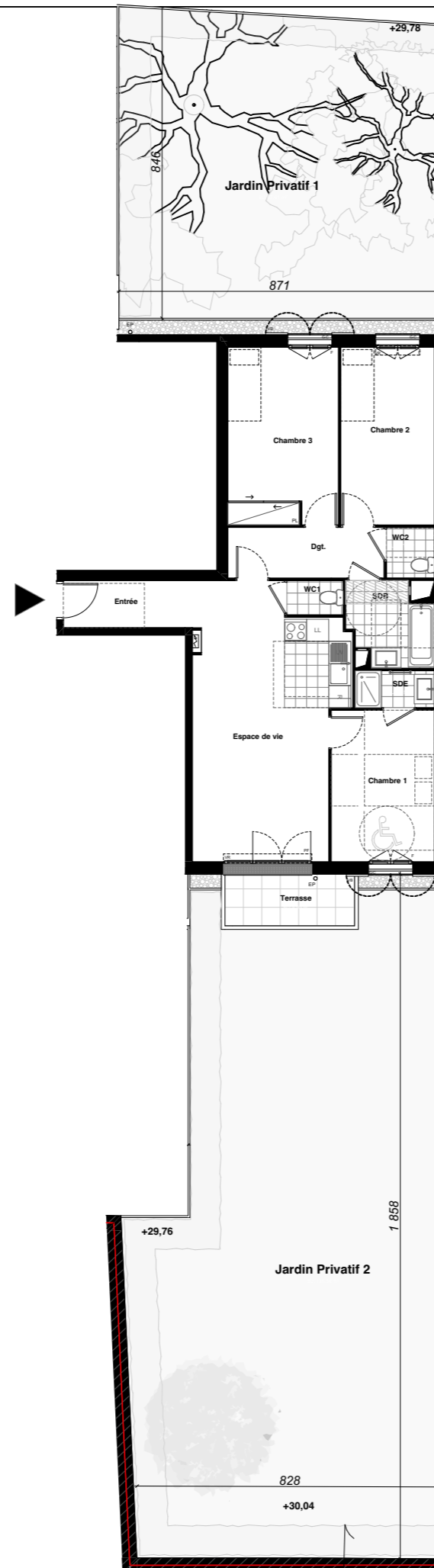
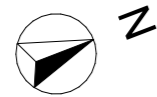
Soffite/faux-plafond Hsp 2.20m



-En fonction des nécessités techniques de la réalisation et / ou de la réglementation, des modifications sont susceptibles d'être apportées à ce plan.  
 -Les surfaces et les côtes indiquées ( dimensionnelles ou altimétriques ) sont soumises aux tolérances réglementaires.  
 -Les soffites, faux-plafonds, rampants, gaines sont susceptibles d'évoluer en situation, nombre et dimensions.  
 -Les canalisations, retombées, regards ne sont pas figurés.  
 -Les plantations figurant sur le plan de situation du lot sont indicatives et pourront faire l'objet de modifications, aussi bien en nombre qu'en type.  
 -Des modifications mineures ou des aménagements de détails nécessaires pour des raisons d'ordre technique ou administratif pourront être reportés sur les plans.  
 -La surface habitable comprend les placards.  
 -Les emplacements machines sont à titre indicatif mais les appareils ne sont pas fournis.  
 -La literie indiquée dans la chambre est à titre indicatif de la norme handicapé. La literie est non fournie.  
 -Le rectangle dans l'entrée et les WC, le rond dans la chambre PMR et de la salle de bains sont représentés à titre indicatif pour respect de la norme handicapé.

11, ruelle Caron 24, rue Chantepie Mancier  
95290 L'ISLE-ADAM


<b>LOT</b>	4P - 01 JARDIN
<b>CAGE</b>	A1
<b>NIVEAU</b>	Rez-de-Chaussée




DATE 16/06/2023      INDICE: 0

**LEGENDE :**

- PF: PORTE-FENETRE
- F: FENETRE
- VR: VOLET ROULANT
- VB: VOLET BATTANT
- GC: GARDE-CORPS

 Tableau électrique

LL: Lave-linge  
LV: Lave-vaisselle

 Cuisson  
R: Réfrigérateur

PL: Placard

 Soffite/faux-plafond Hsp 2.20m

-En fonction des nécessités techniques de la réalisation et / ou de la réglementation, des modifications sont susceptibles d'être apportées à ce plan.  
-Les surfaces et les côtes indiquées ( dimensionnelles ou altimétriques ) sont soumises aux tolérances réglementaires.  
-Les soffites, faux-plafonds, rampants, gaines sont susceptibles d'évoluer en situation, nombre et dimensions.  
-Les canalisations, retombées, regards ne sont pas figurés.  
-Les plantations figurant sur le plan de situation du lot sont indicatives et pourront faire l'objet de modifications, aussi bien en nombre qu'en type.  
-Des modifications mineures ou des aménagements de détails nécessaires pour des raisons d'ordre technique ou administratif pourront être reportés sur les plans.  
-La surface habitable comprend les placards.  
-Les emplacements machines sont à titre indicatif mais les appareils ne sont pas fournis.  
-La literie indiquée dans la chambre est à titre indicatif de la norme handicapé. La literie est non fournie.  
-Le rectangle dans l'entrée et les WC, le rond dans la chambre PMR et de la salle de bains sont représentés à titre indicatif pour respect de la norme handicapé.