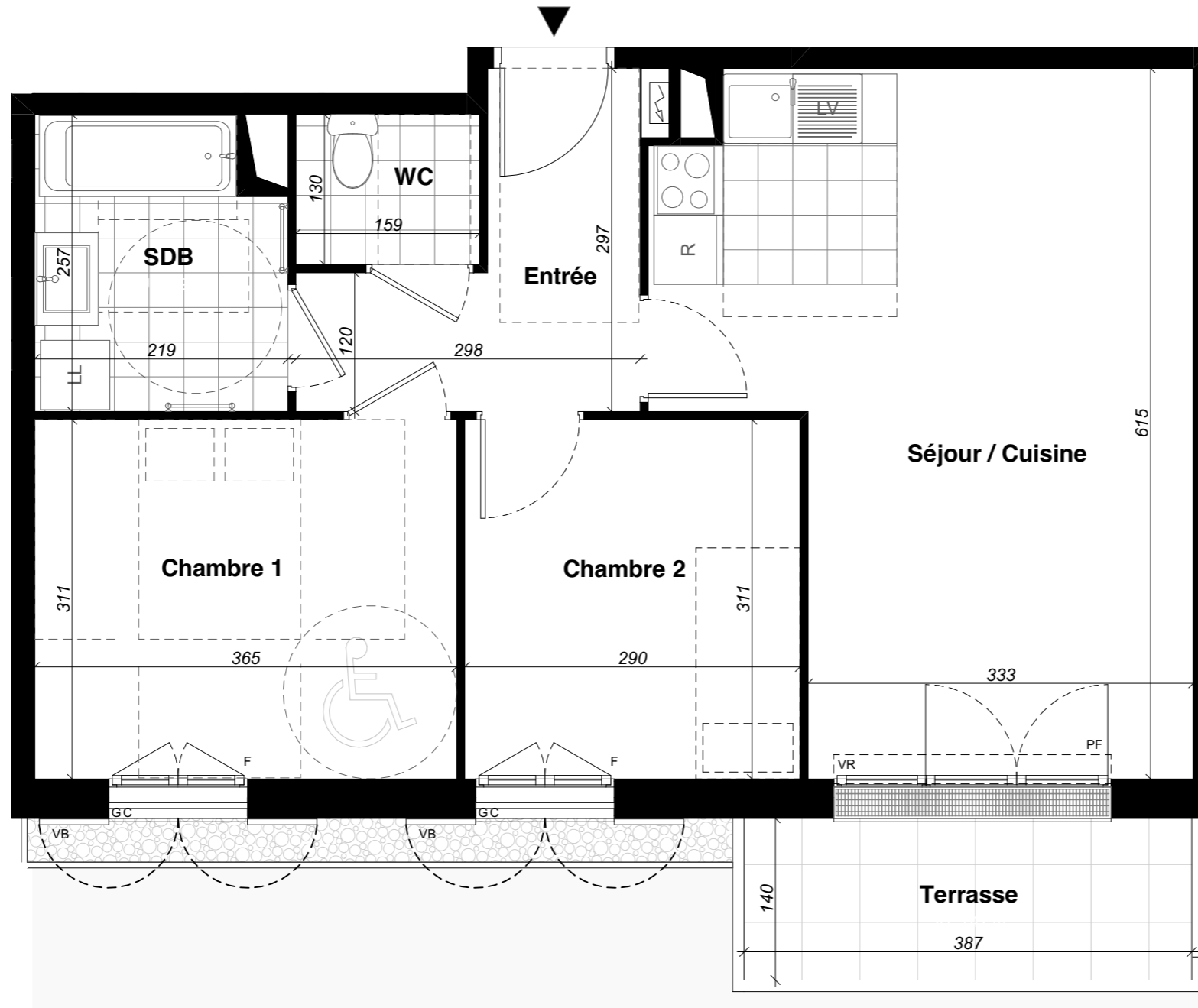


11, ruelle Caron 24, rue Chantepie Mancier  
95290 L'ISLE-ADAM

|               |                 |
|---------------|-----------------|
| <b>LOT</b>    | 02 - 3PIECES    |
| <b>CAGE</b>   | A1              |
| <b>NIVEAU</b> | Rez-de-Chaussée |



**Tableau des surfaces**

|                  |                      |
|------------------|----------------------|
| Entrée           | 5,91 m <sup>2</sup>  |
| Séjour / Cuisine | 24,16 m <sup>2</sup> |
| Chambre 1        | 11,35 m <sup>2</sup> |
| Chambre 2        | 9,02 m <sup>2</sup>  |
| SDB              | 5,32 m <sup>2</sup>  |
| WC               | 2,06 m <sup>2</sup>  |

**SURFACE HABITABLE** 57,81 m<sup>2</sup>

Jardin Privatif 84,77 m<sup>2</sup>

Terrasse 5,42 m<sup>2</sup>

**SURF TOTALE PRIVATIVE** 148,00 m<sup>2</sup>



**DATE** 16/06/2023 **INDICE:** 0

**LEGENDE :**

PF: PORTE-FENETRE  
F: FENETRE  
VR: VOLET ROULANT  
VB: VOLET BATTANT  
GC: GARDE-CORPS

Tableau électrique

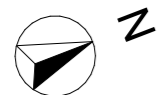
LL: Lave-linge  
LV: Lave-vaisselle

Cuisson

R: Réfrigérateur

PL: Placard

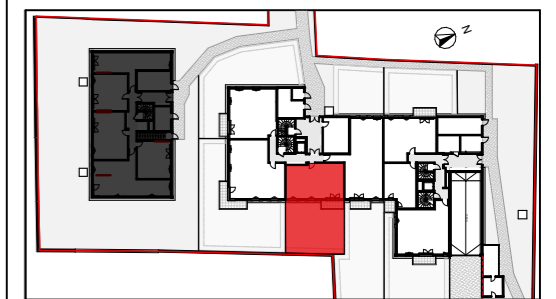
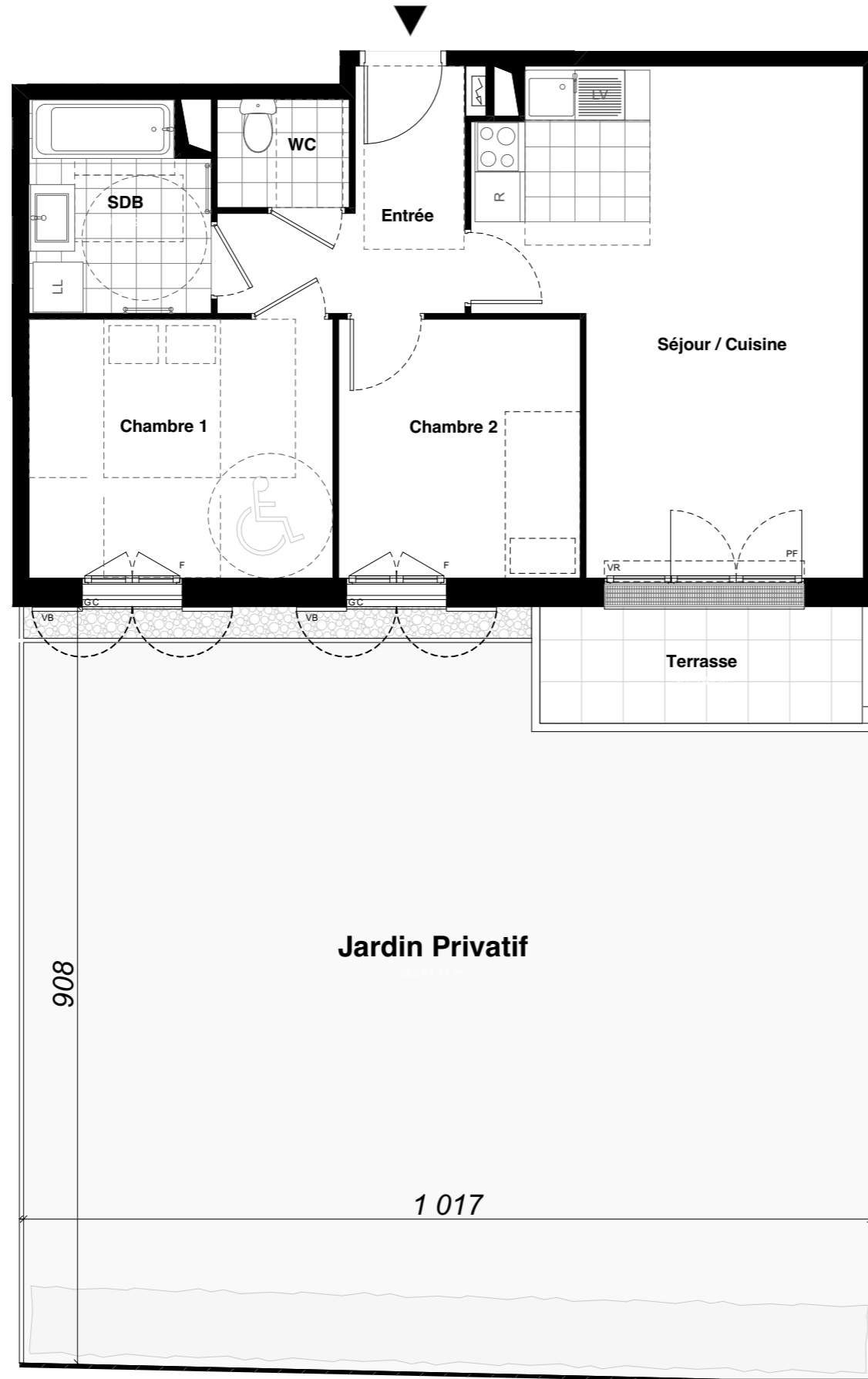
Soffite/faux-plafond Hsp 2.20m



-En fonction des nécessités techniques de la réalisation et / ou de la réglementation, des modifications sont susceptibles d'être apportées à ce plan.  
-Les surfaces et les côtes indiquées ( dimensionnelles ou altimétriques ) sont soumises aux tolérances réglementaires.  
-Les soffites, faux-plafonds, rampants, gaines sont susceptibles d'évoluer en situation, nombre et dimensions.  
-Les canalisations, retombées, regards ne sont pas figurés.  
-Les plantations figurant sur le plan de situation du lot sont indicatives et pourront faire l'objet de modifications, aussi bien en nombre qu'en type.  
-Des modifications mineures ou des aménagements de détails nécessaires pour des raisons d'ordre technique ou administratif pourront être reportés sur les plans.  
-La surface habitable comprend les placards.  
-Les emplacements machines sont à titre indicatif mais les appareils ne sont pas fournis.  
-La literie indiquée dans la chambre est à titre indicatif de la norme handicapé. La literie est non fournie.  
-Le rectangle dans l'entrée et les WC, le rond dans la chambre PMR et de la salle de bains sont représentés à titre indicatif pour respect de la norme handicapé.

11, ruelle Caron 24, rue Chantepie Mancier  
95290 L'ISLE-ADAM

|               |                 |
|---------------|-----------------|
| <b>LOT</b>    | 3P - 02 JARDIN  |
| <b>CAGE</b>   | A1              |
| <b>NIVEAU</b> | Rez-de-Chaussée |



|                        |                  |
|------------------------|------------------|
| <b>DATE</b> 16/06/2023 | <b>INDICE:</b> 0 |
|------------------------|------------------|

**LEGENDE :**

- PF: PORTE-FENETRE
- F: FENETRE
- VR: VOLET ROULANT
- VB: VOLET BATTANT
- GC: GARDE-CORPS

Tableau électrique

LL: Lave-linge

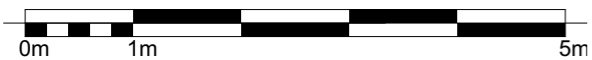
LV: Lave-vaisselle

Cuisson

R: Réfrigérateur

PL: Placard

Soffite/faux-plafond Hsp 2.20m



-En fonction des nécessités techniques de la réalisation et / ou de la réglementation, des modifications sont susceptibles d'être apportées à ce plan.  
-Les surfaces et les côtes indiquées ( dimensionnelles ou altimétriques ) sont soumises aux tolérances réglementaires.  
-Les soffites, faux-plafonds, rampants, gaines sont susceptibles d'évoluer en situation, nombre et dimensions.  
-Les canalisations, retombées, regards ne sont pas figurés.  
-Les plantations figurant sur le plan de situation du lot sont indicatives et pourront faire l'objet de modifications, aussi bien en nombre qu'en type.  
-Des modifications mineures ou des aménagements de détails nécessaires pour des raisons d'ordre technique ou administratif pourront être reportés sur les plans.  
-La surface habitable comprend les placards.  
-Les emplacements machines sont à titre indicatif mais les appareils ne sont pas fournis.  
-La literie indiquée dans la chambre est à titre indicatif de la norme handicapé. La literie est non fournie.  
-Le rectangle dans l'entrée et les WC, le rond dans la chambre PMR et de la salle de bains sont représentés à titre indicatif pour respect de la norme handicapé.