

# Les Jardins de Vaucelles

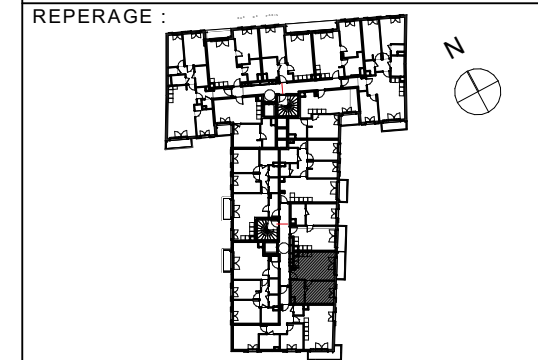
NOM DE L'OPERATION  
23, 25 & 27 rue de Paris  
TAVERNY - 95150

REFERENCE :  
Logement **B - 14**  
1er étage **2P**

SURFACE HABITABLE :  
SEJOUR / CUISINE 21,48 m<sup>2</sup>  
CHAMBRE 12,19 m<sup>2</sup>  
SDE / WC 5,48 m<sup>2</sup>

**TOTAL 39,15 m<sup>2</sup>**  
BALCON 3,89 m<sup>2</sup>

LEGENDE :  
PF: PORTE-FENETRE  SOFFITE  
VR: VOLET ROULANT  
VB: VOLET BATTANT  
GC: GARDE-CORPS  
PL: PLACARD



NOTA :

- En fonction des nécessités techniques de la réalisation et / ou de la réglementation, des modifications sont susceptibles d'être apportées à ce plan.
- Les surfaces et les côtes indiquées ( dimensionnelles ou altimétriques ) sont soumises aux tolérances réglementaires.
- Les soffites, faux-plafonds, rampants, gaines sont susceptibles d'évoluer en situation, nombre et dimensions.
- Les canalisations, retombées, regards ne sont pas figurés.
- Les plantations figurant sur le plan de situation du lot sont indicatives et pourront faire l'objet de modifications, aussi bien en nombre qu'en type.
- Des modifications mineures ou des aménagements de détails nécessaires pour des raisons d'ordre technique ou administratif pourront être reportés sur les plans.
- La surface habitable comprend les placards.
- Les emplacements machines sont à titre indicatif mais les appareils ne sont pas fournis.
- La literie indiquée dans la chambre est à titre indicatif de la norme handicapé. La literie est non fournie.
- Le rectangle dans l'entrée et les WC, le rond dans la chambre H et de la salle de bains sont représentés à titre indicatif pour respect de la norme handicapé.

