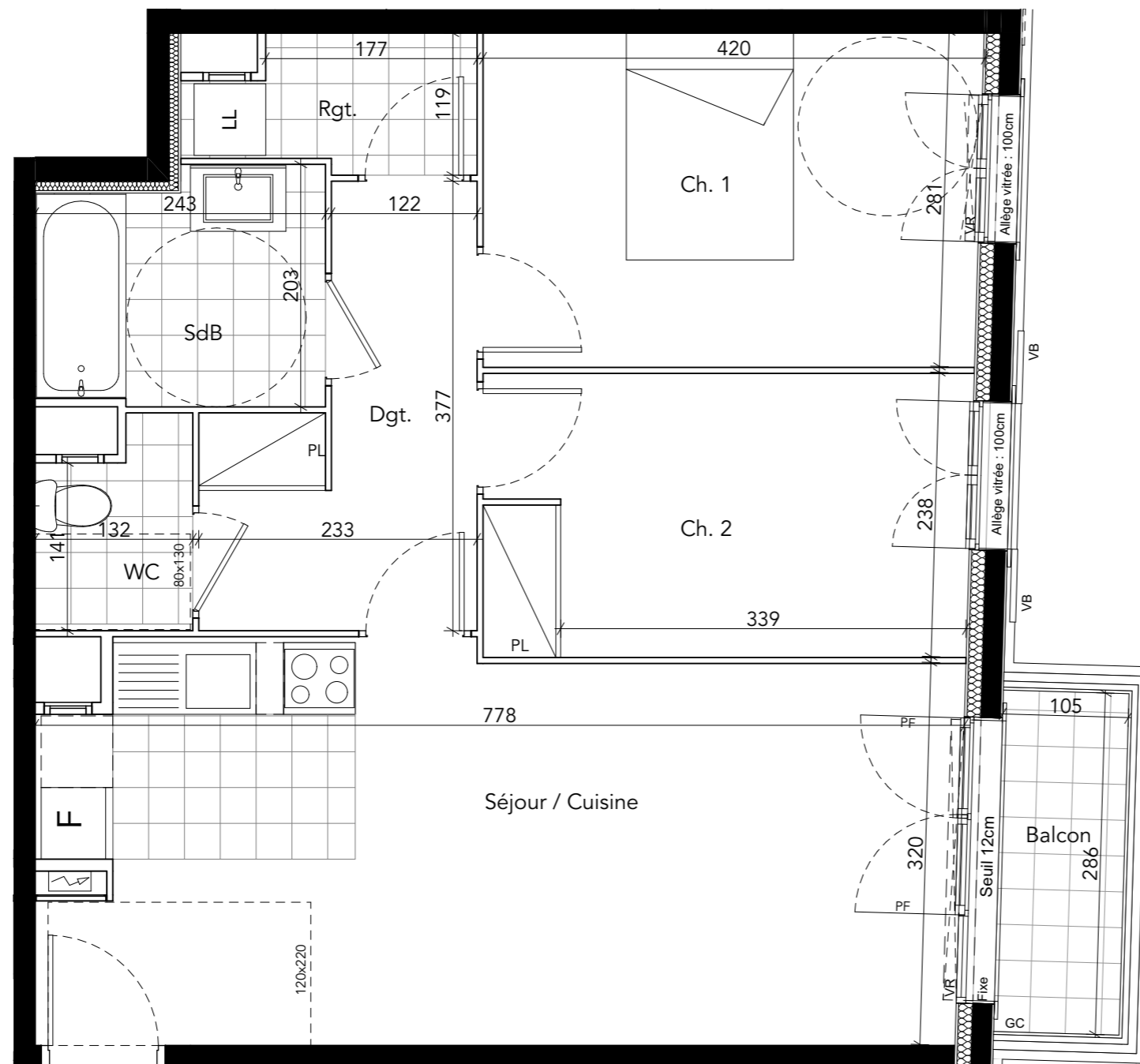


Les Jardins de Vaucelles



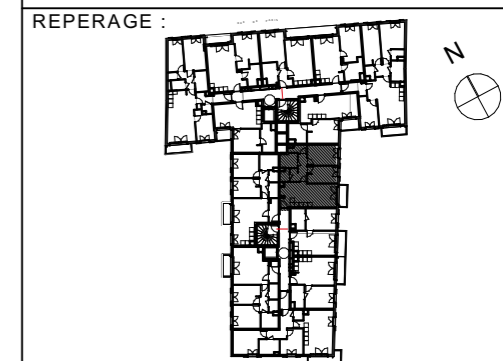
NOM DE L'OPERATION
23, 25 & 27 rue de Paris
TAVERNY - 95150

REFERENCE :	
Logement	B - 12
1er étage	3P

SURFACE HABITABLE :		
SEJOUR / CUISINE	24,98	m ²
CHAMBRE 1	11,64	m ²
CHAMBRE 2	9,68	m ²
SDB	4,59	m ²
WC	2,09	m ²
RGT.	2,49	m ²
DGT.	6,59	m ²
TOTAL	62,06	m²
BALCON	3,01	m ²

LEGENDE :

PF:	PORTE-FENETRE	SOFFITE
VR:	VOLET ROULANT	
VB:	VOLET BATTANT	
GC:	GARDE-CORPS	
PL:	PLACARD	



NOTA :

- En fonction des nécessités techniques de la réalisation et / ou de la réglementation, des modifications sont susceptibles d'être apportées à ce plan.
- Les surfaces et les côtes indiquées (dimensionnelles ou altimétriques) sont soumises aux tolérances réglementaires.
- Les soffites, faux-plafonds, rampants, gaines sont susceptibles d'évoluer en situation, nombre et dimensions.
- Les canalisations, retombées, regards ne sont pas figurés.
- Les plantations figurant sur le plan de situation du lot sont indicatives et pourront faire l'objet de modifications, aussi bien en nombre qu'en type.
- Des modifications mineures ou des aménagements de détails nécessaires pour des raisons d'ordre technique ou administratif pourront être reportés sur les plans.
- La surface habitable comprend les placards.
- Les emplacements machines sont à titre indicatif mais les appareils ne sont pas fournis.
- La literie indiquée dans la chambre est à titre indicatif de la norme handicapé. La literie est non fournie.
- Le rectangle dans l'entrée et les WC, le rond dans la chambre H et de la salle de bains sont représentés à titre indicatif pour respect de la norme handicapé.