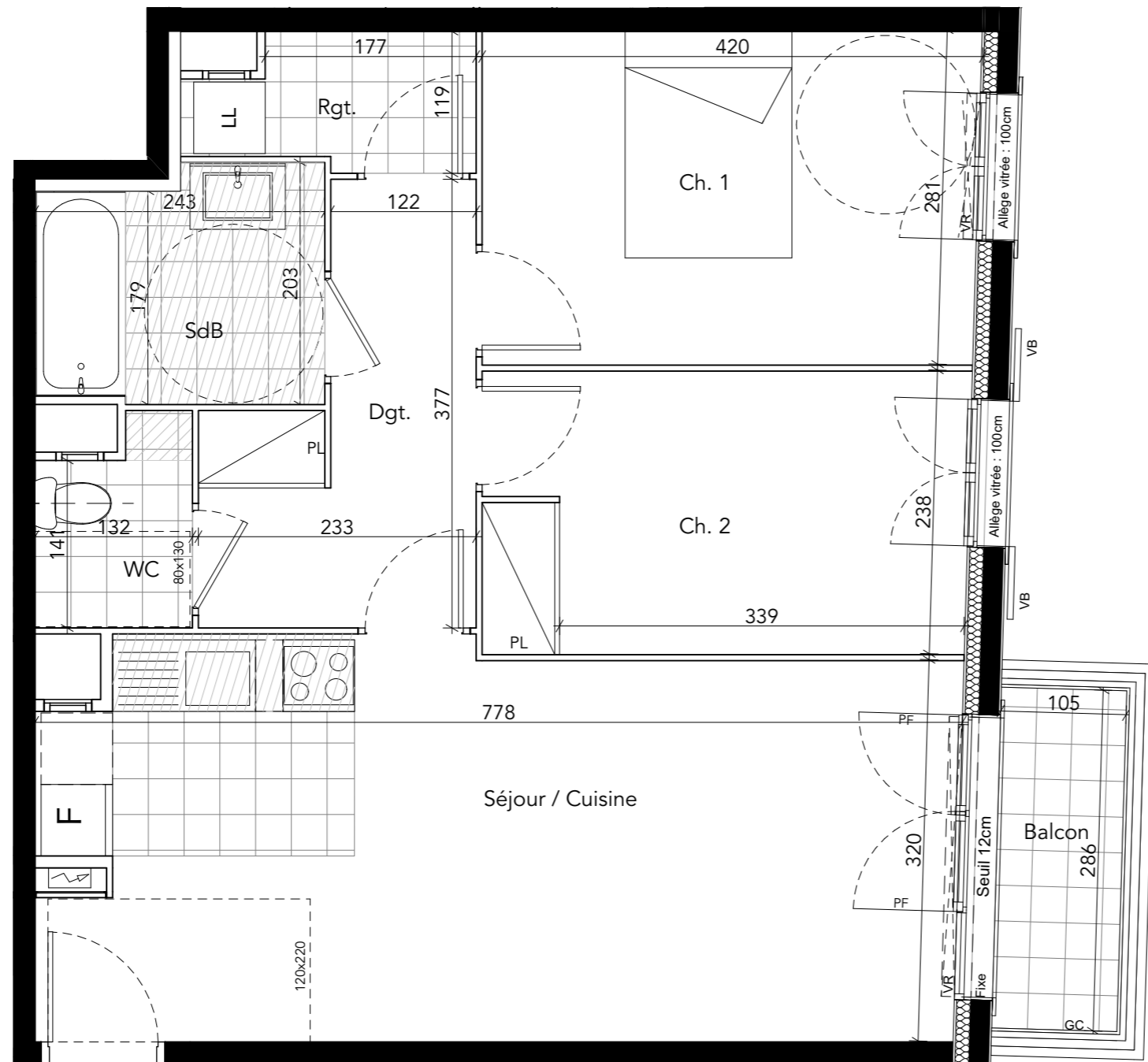


Les Jardins de Vaucelles



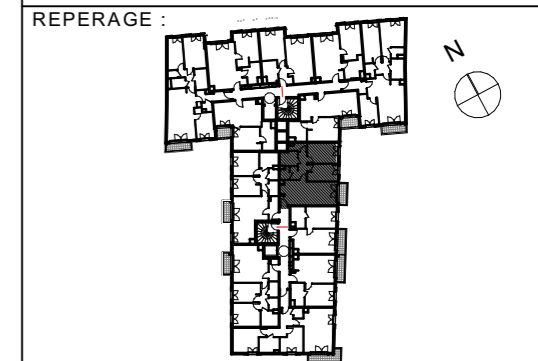
NOM DE L'OPERATION
23, 25 & 27 rue de Paris
TAVERNY - 95150

| | |
|------------------------|------|
| REFERENCE : | |
| Logement | B-22 |
| 2 ^{ème} étage | 3P |

| | | |
|---------------------|--------------|----------------------|
| SURFACE HABITABLE : | | |
| SEJOUR / CUISINE | 24,98 | m ² |
| CHAMBRE 1 | 11,64 | m ² |
| CHAMBRE 2 | 9,68 | m ² |
| SDB | 4,59 | m ² |
| WC | 2,09 | m ² |
| RGT. | 2,49 | m ² |
| DGT. | 6,59 | m ² |
| TOTAL | 62,06 | m² |
| BALCON | 3,01 | m ² |

LEGENDE :

| | | | |
|-----|---------------|--|---------|
| PF: | PORTE-FENETRE | | SOFFITE |
| VR: | VOLET ROULANT | | |
| VB: | VOLET BATTANT | | |
| GC: | GARDE-CORPS | | |
| PL: | PLACARD | | |



NOTA :

- En fonction des nécessités techniques de la réalisation et / ou de la réglementation, des modifications sont susceptibles d'être apportées à ce plan.
- Les surfaces et les côtes indiquées (dimensionnelles ou altimétriques) sont soumises aux tolérances réglementaires.
- Les soffites, faux-plafonds, rampants, gaines sont susceptibles d'évoluer en situation, nombre et dimensions.
- Les canalisations, retombées, regards ne sont pas figurés.
- Les plantations figurant sur le plan de situation du lot sont indicatives et pourront faire l'objet de modifications, aussi bien en nombre qu'en type.
- Des modifications mineures ou des aménagements de détails nécessaires pour des raisons d'ordre technique ou administratif pourront être reportés sur les plans.
- La surface habitable comprend les placards.
- Les emplacements machines sont à titre indicatif mais les appareils ne sont pas fournis.
- La literie indiquée dans la chambre est à titre indicatif de la norme handicapé. La literie est non fournie.
- Le rectangle dans l'entrée et les WC, le rond dans la chambre H et de la salle de bains sont représentés à titre indicatif pour respect de la norme handicapé.

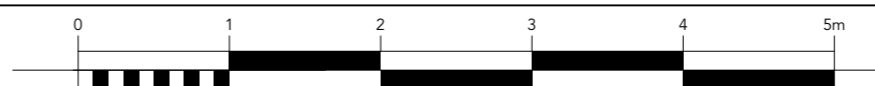
NOM du RESERVATAIRE

DATE

VISA RESERVATAIRE

VISA RESERVANT

PLAN DE VENTE
indice -



QUADRI FIORE
ARCHITECTURE

DATE
10 Jan. 2023