



# Perspective Habitat

PROMOTEUR CONSTRUCTEUR

## Les Jardins de Vaucelles

NOM DE L'OPERATION

23, 25 & 27 rue de Paris  
TAVERNY - 95150

REFERENCE :

Logement	A-26
2 <sup>ème</sup> étage	4P

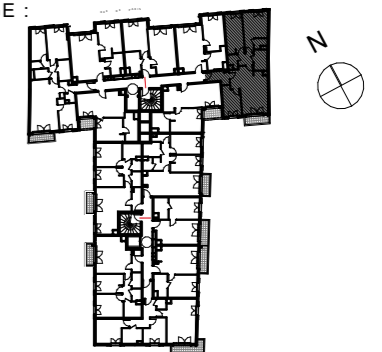
SURFACE HABITABLE :

ENTREE+PL	4,86	m <sup>2</sup>
SEJOUR / CUISINE	25,75	m <sup>2</sup>
CHAMBRE 1	14,05	m <sup>2</sup>
CHAMBRE 2	13,01	m <sup>2</sup>
CHAMBRE 3	9,42	m <sup>2</sup>
SDB	5,05	m <sup>2</sup>
SDE	2,16	m <sup>2</sup>
WC	2,22	m <sup>2</sup>
DGT.	3,43	m <sup>2</sup>
<b>TOTAL</b>	<b>79,95</b>	<b>m<sup>2</sup></b>
BALCON	3,43	m <sup>2</sup>

LEGENDE :

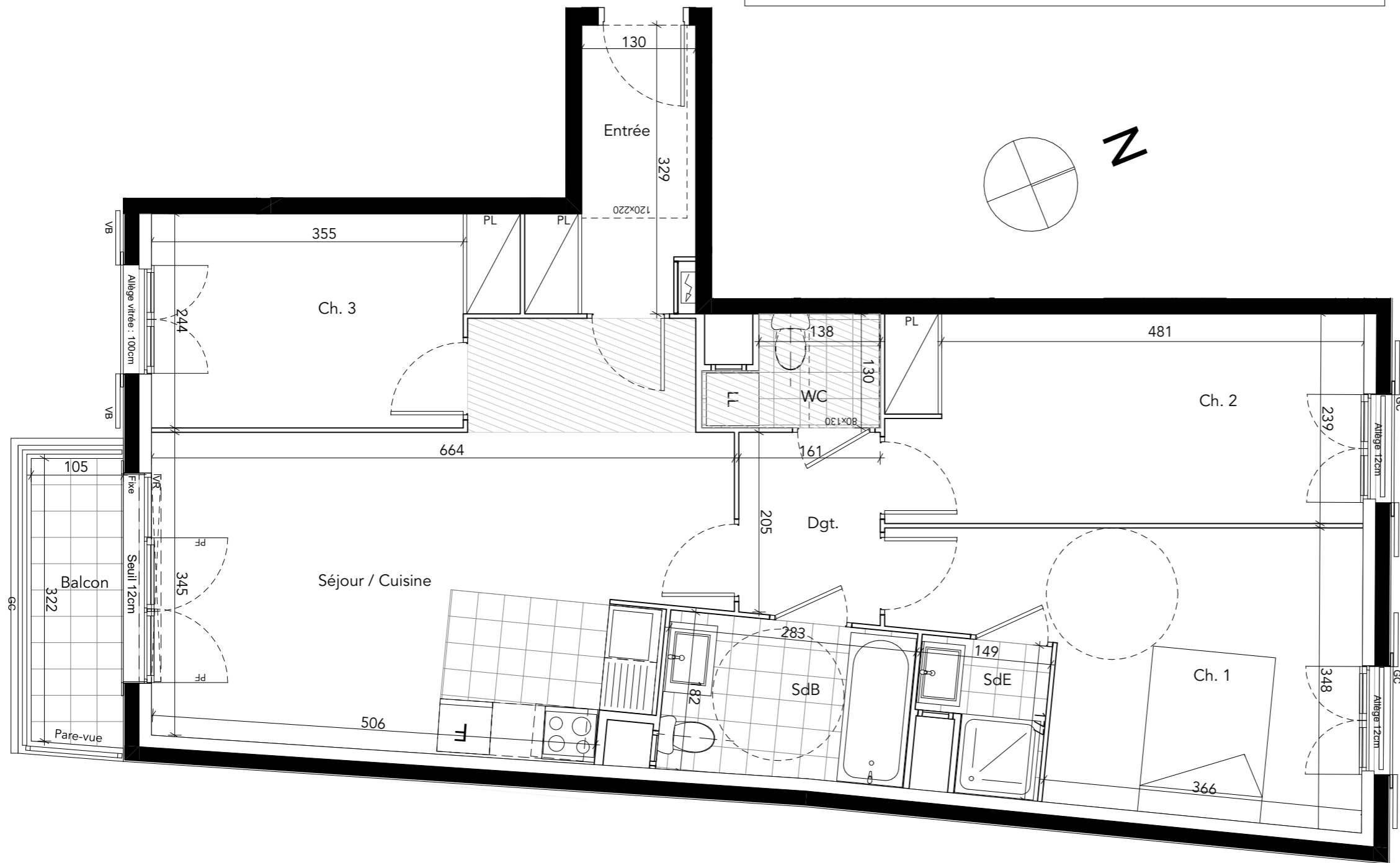
PF: PORTE-FENETRE SOFFITE  
 VR: VOLET ROULANT  
 VB: VOLET BATTANT  
 GC: GARDE-CORPS  
 PL: PLACARD

REPERAGE :



NOTA :

- En fonction des nécessités techniques de la réalisation et / ou de la réglementation, des modifications sont susceptibles d'être apportées à ce plan.
- Les surfaces et les côtes indiquées ( dimensionnelles ou altimétriques ) sont soumises aux tolérances réglementaires.
- Les soffites, faux-plafonds, rampants, gaines sont susceptibles d'évoluer en situation, nombre et dimensions.
- Les canalisations, retombées, regards ne sont pas figurés.
- Les plantations figurant sur le plan de situation du lot sont indicatives et pourront faire l'objet de modifications, aussi bien en nombre qu'en type.
- Des modifications mineures ou des aménagements de détails nécessaires pour des raisons d'ordre technique ou administratif pourront être reportés sur les plans.
- La surface habitable comprend les placards.
- Les emplacements machines sont à titre indicatif mais les appareils ne sont pas fournis.
- La literie indiquée dans la chambre est à titre indicatif de la norme handicapé. La literie est non fournie.
- Le rectangle dans l'entrée et les WC, le rond dans la chambre H et de la salle de bains sont représentés à titre indicatif pour respect de la norme handicapé.



NOM du RESERVATAIRE

DATE

VISA RESERVATAIRE

VISA RESERVANT

PLAN DE VENTE  
indice -



**QUADRI FIORE**  
ARCHITECTURE

DATE

5 Janv. 2023