



Perspective Habitat

PROMOTEUR CONSTRUCTEUR

NOM DE L'OPERATION

23, 25 & 27 rue de Paris
TAVERNY - 95150

REFERENCE :

Logement	B-25
2 ^{ème} étage	3P

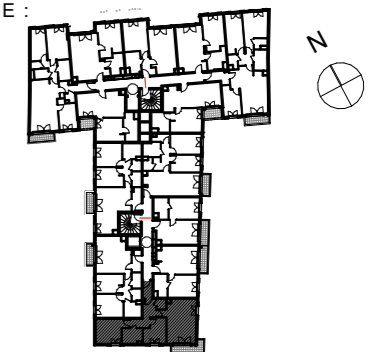
SURFACE HABITABLE :

ENTREE	3,12	m ²
SEJOUR/ CUISINE	24,88	m ²
CHAMBRE 1	12,64	m ²
CHAMBRE 2	9,72	m ²
SDB	5,50	m ²
WC	1,88	m ²
DGT.	7,92	m ²
TOTAL	65,66	m²
BALCON	5,27	m ²

LEGENDE :

PF: PORTE-FENETRE SOFFITE
 VR: VOLET ROULANT
 VB: VOLET BATTANT
 GC: GARDE-CORPS
 PL: PLACARD

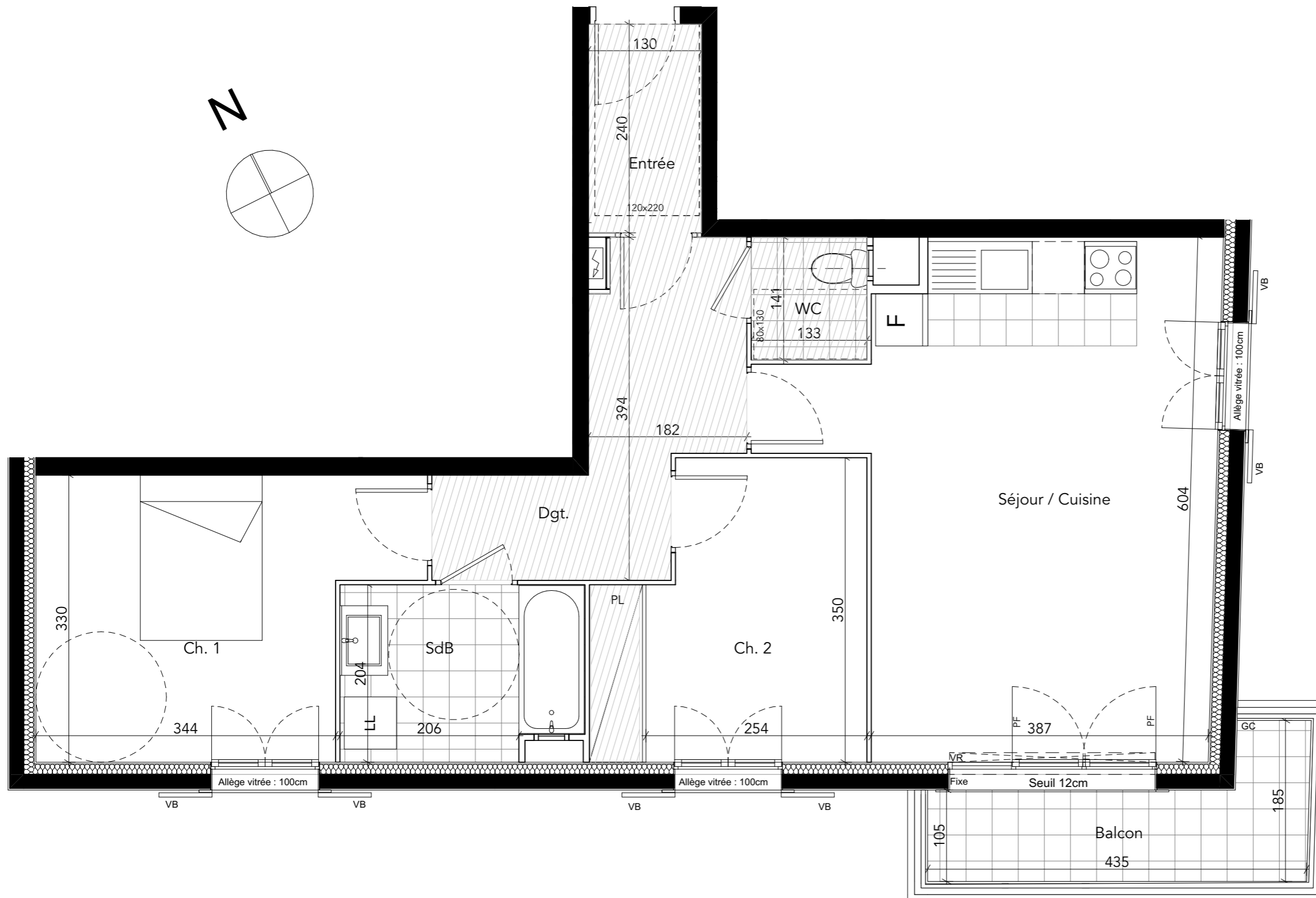
REPERAGE :



NOTA :

- En fonction des nécessités techniques de la réalisation et / ou de la réglementation, des modifications sont susceptibles d'être apportées à ce plan.
- Les surfaces et les côtes indiquées (dimensionnelles ou altimétriques) sont soumises aux tolérances réglementaires.
- Les soffites, faux-plafonds, rampants, gaines sont susceptibles d'évoluer en situation, nombre et dimensions.
- Les canalisations, retombées, regards ne sont pas figurés.
- Les plantations figurant sur le plan de situation du lot sont indicatives et pourront faire l'objet de modifications, aussi bien en nombre qu'en type.
- Des modifications mineures ou des aménagements de détails nécessaires pour des raisons d'ordre technique ou administratif pourront être reportés sur les plans.
- La surface habitable comprend les placards.
- Les emplacements machines sont à titre indicatif mais les appareils ne sont pas fournis.
- La literie indiquée dans la chambre est à titre indicatif de la norme handicapé. La literie est non fournie.
- Le rectangle dans l'entrée et les WC, le rond dans la chambre H et de la salle de bains sont représentés à titre indicatif pour respect de la norme handicapé.

Les Jardins de Vaucelles



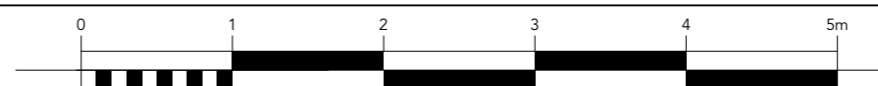
NOM du RESERVATAIRE

DATE

VISA RESERVATAIRE

VISA RESERVANT

PLAN DE VENTE
indice -



QUADRI FIORE
ARCHITECTURE

DATE
10 Jan. 2023