

11, ruelle Caron 24, rue Chantepie Mancier  
95290 L'ISLE-ADAM

<b>LOT</b>	04 - 3PIECES
<b>CAGE</b>	A1
<b>NIVEAU</b>	Rez-de-Chaussée

Tableau des surfaces	
Entrée	2,40 m <sup>2</sup>
Séjour / Cuisine	30,59 m <sup>2</sup>
Chambre 1	12,24 m <sup>2</sup>
Chambre 2	10,88 m <sup>2</sup>
SDB	5,38 m <sup>2</sup>
WC	1,91 m <sup>2</sup>
Dgt.	2,58 m <sup>2</sup>

**SURFACE HABITABLE 65,99 m<sup>2</sup>**

Jardin Privatif 149,49 m<sup>2</sup>

Terrasse 5,42 m<sup>2</sup>

**SURF TOTALE PRIVATIVE 220,90 m<sup>2</sup>**



DATE 16/06/2023 INDICE: 0

**LEGENDE :**

PF: PORTE-FENETRE  
F: FENETRE  
VR: VOLET ROULANT  
VB: VOLET BATTANT  
GC: GARDE-CORPS

Tableau électrique

LL: Lave-linge  
LV: Lave-vaisselle

Cuisson

R: Réfrigérateur

PL: Placard

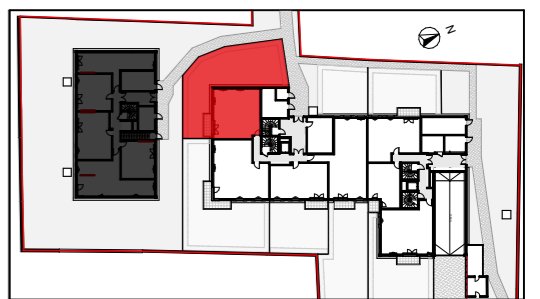
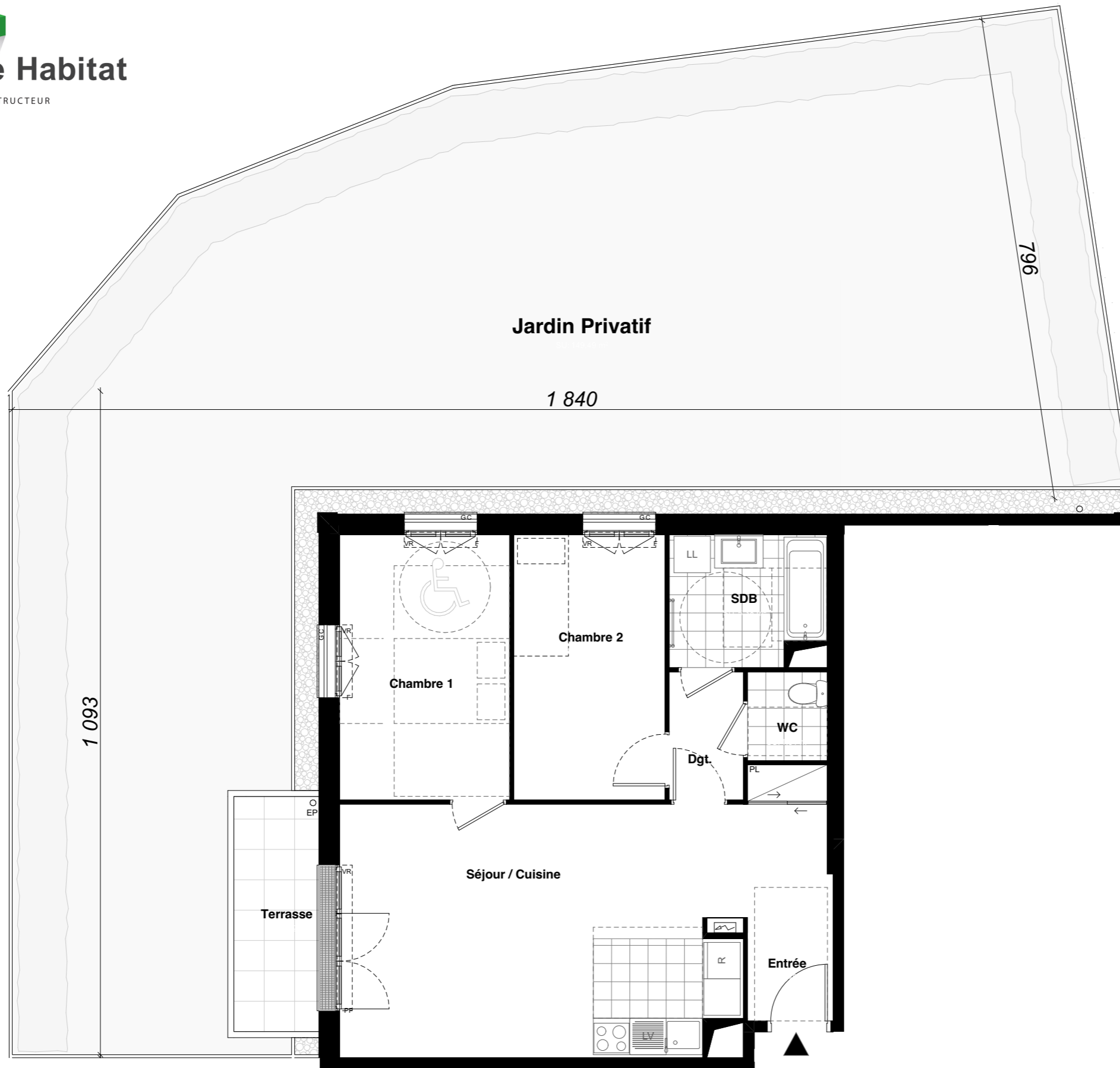
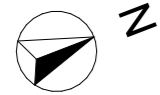
Soffite/faux-plafond Hsp 2.20m



-En fonction des nécessités techniques de la réalisation et / ou de la réglementation, des modifications sont susceptibles d'être apportées à ce plan.  
-Les surfaces et les côtes indiquées ( dimensionnelles ou altimétriques ) sont soumises aux tolérances réglementaires.  
-Les soffites, faux-plafonds, rampants, gaines sont susceptibles d'évoluer en situation, nombre et dimensions.  
-Les canalisations, retombées, regards ne sont pas figurés.  
-Les plantations figurant sur le plan de situation du lot sont indicatives et pourront faire l'objet de modifications, aussi bien en nombre qu'en type.  
-Des modifications mineures ou des aménagements de détails nécessaires pour des raisons d'ordre technique ou administratif pourront être reportés sur les plans.  
-La surface habitable comprend les placards.  
-Les emplacements machines sont à titre indicatif mais les appareils ne sont pas fournis.  
-La literie indiquée dans la chambre est à titre indicatif de la norme handicapé. La literie est non fournie.  
-Le rectangle dans l'entrée et les WC, le rond dans la chambre PMR et de la salle de bains sont représentés à titre indicatif pour respect de la norme handicapé.

11, ruelle Caron 24, rue Chantepie Mancier  
95290 L'ISLE-ADAM

<b>LOT</b>	3P - 04 JARDIN
<b>CAGE</b>	A1
<b>NIVEAU</b>	Rez-de-Chaussée



<b>DATE</b> 16/06/2023	<b>INDICE:</b> 0
------------------------	------------------

**LEGENDE :**

- PF: PORTE-FENETRE
- F: FENETRE
- VR: VOLET ROULANT
- VB: VOLET BATTANT
- GC: GARDE-CORPS

Tableau électrique

LL: Lave-linge

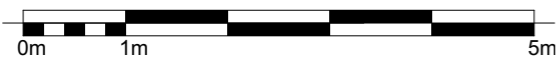
LV: Lave-vaisselle

Cuisson

R: Réfrigérateur

PL: Placard

Soffite/faux-plafond Hsp 2.20m



-En fonction des nécessités techniques de la réalisation et / ou de la réglementation, des modifications sont susceptibles d'être apportées à ce plan.  
-Les surfaces et les côtes indiquées ( dimensionnelles ou altimétriques ) sont soumises aux tolérances réglementaires.  
-Les soffites, faux-plafonds, rampants, gaines sont susceptibles d'évoluer en situation, nombre et dimensions.  
-Les canalisations, retombées, regards ne sont pas figurés.  
-Les plantations figurant sur le plan de situation du lot sont indicatives et pourront faire l'objet de modifications, aussi bien en nombre qu'en type.  
-Des modifications mineures ou des aménagements de détails nécessaires pour des raisons d'ordre technique ou administratif pourront être reportés sur les plans.  
-La surface habitable comprend les placards.  
-Les emplacements machines sont à titre indicatif mais les appareils ne sont pas fournis.  
-La literie indiquée dans la chambre est à titre indicatif de la norme handicapé. La literie est non fournie.  
-Le rectangle dans l'entrée et les WC, le rond dans la chambre PMR et de la salle de bains sont représentés à titre indicatif pour respect de la norme handicapé.