

11, ruelle Caron 24, rue Chantepie Mancier  
95290 L'ISLE-ADAM

|               |                 |
|---------------|-----------------|
| <b>LOT</b>    | 03 - 3PIECES    |
| <b>CAGE</b>   | A2              |
| <b>NIVEAU</b> | Rez-de-Chaussée |

| Tableau des surfaces |                      |
|----------------------|----------------------|
| Type de pièces       | Superficie           |
| Entrée               | 4,74 m <sup>2</sup>  |
| Séjour / Cuisine     | 34,69 m <sup>2</sup> |
| Chambre 1            | 12,08 m <sup>2</sup> |
| Chambre 2            | 10,42 m <sup>2</sup> |
| SDB                  | 5,79 m <sup>2</sup>  |
| Dgt.                 | 2,27 m <sup>2</sup>  |

**SURFACE HABITABLE 69,99 m<sup>2</sup>**

Jardin Privatif 104,23

Terrasse 5,42

**SURF TOTALE PRIVATIVE 179,64 m<sup>2</sup>**



DATE 16/06/2023 INDICE: 0

**LEGENDE :**

PF: PORTE-FENETRE  
F: FENETRE  
VR: VOLET ROULANT  
VB: VOLET BATTANT  
GC: GARDE-CORPS

Tableau électrique

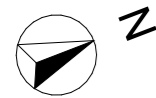
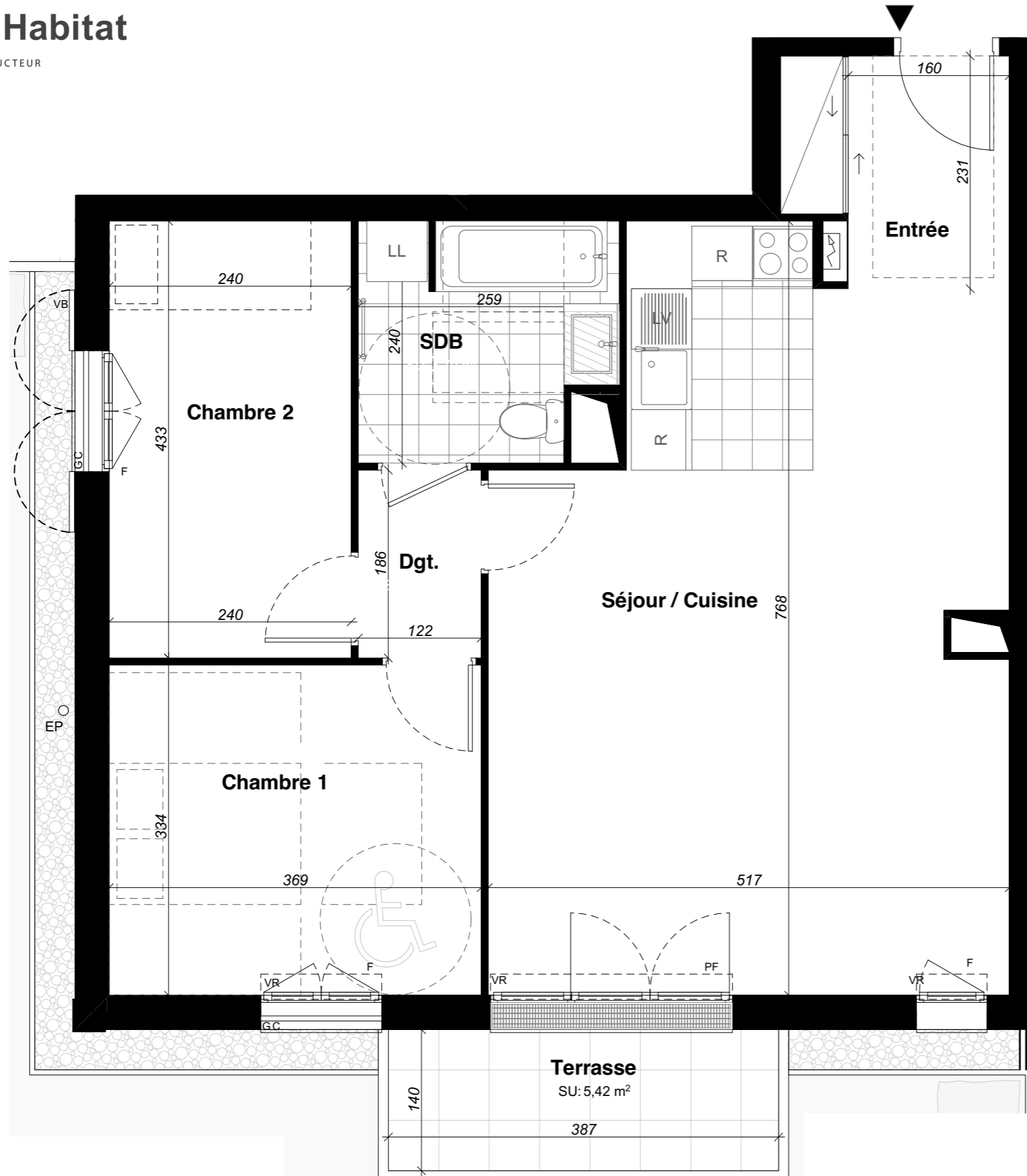
LL: Lave-linge  
LV: Lave-vaisselle

Cuisson

R: Réfrigérateur

PL: Placard

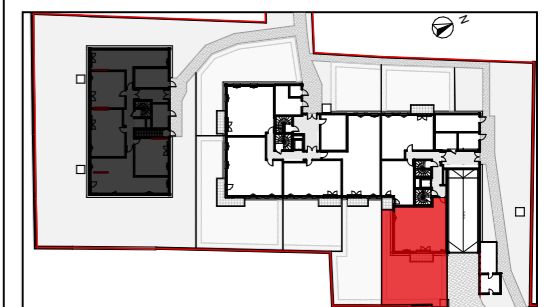
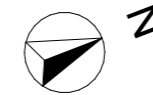
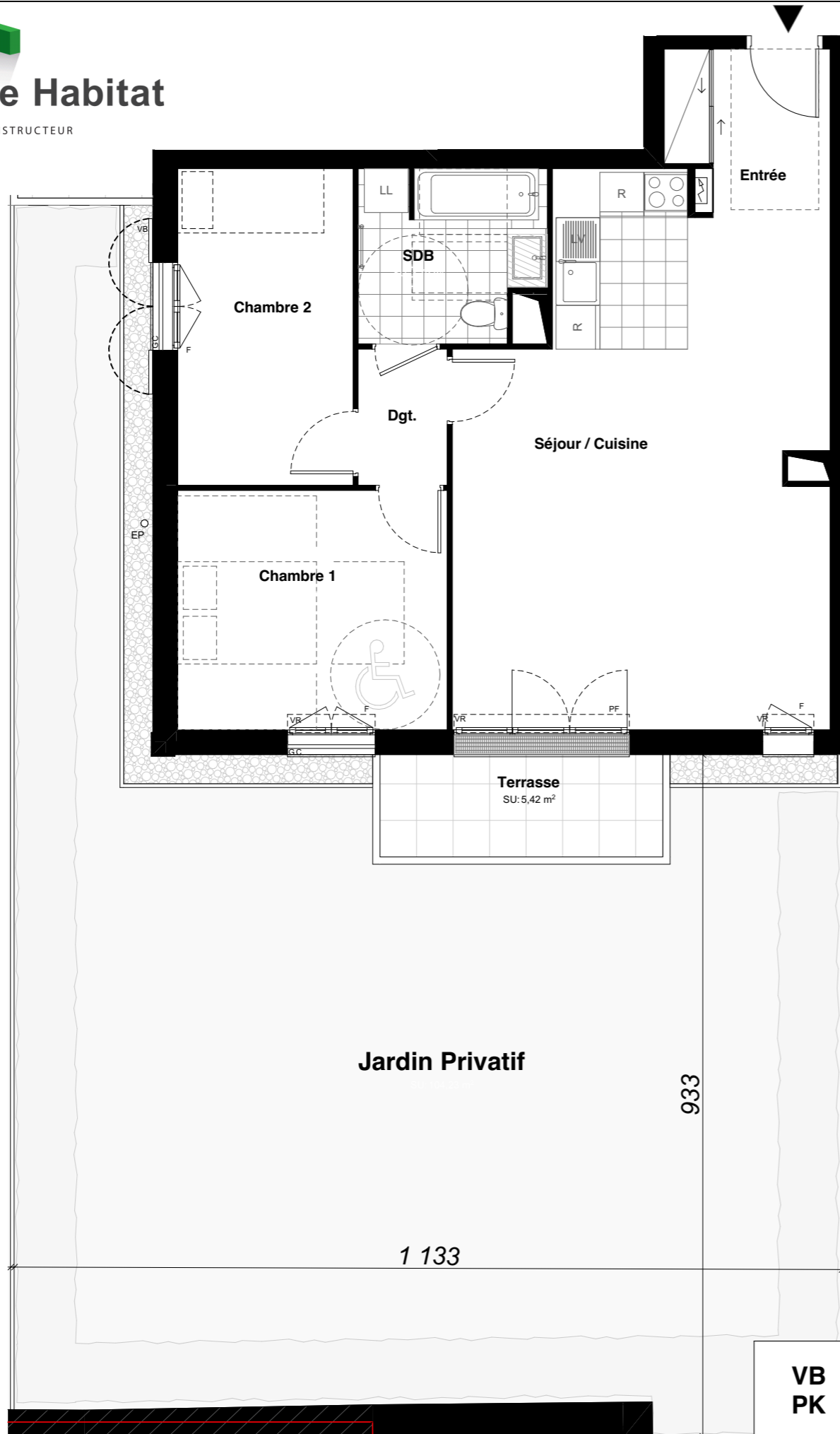
Soffite/faux-plafond Hsp 2.20m



-En fonction des nécessités techniques de la réalisation et / ou de la réglementation, des modifications sont susceptibles d'être apportées à ce plan.  
-Les surfaces et les côtes indiquées ( dimensionnelles ou altimétriques ) sont soumises aux tolérances réglementaires.  
-Les soffites, faux-plafonds, rampants, gaines sont susceptibles d'évoluer en situation, nombre et dimensions.  
-Les canalisations, retombées, regards ne sont pas figurés.  
-Les plantations figurant sur le plan de situation du lot sont indicatives et pourront faire l'objet de modifications, aussi bien en nombre qu'en type.  
-Des modifications mineures ou des aménagements de détails nécessaires pour des raisons d'ordre technique ou administratif pourront être reportés sur les plans.  
-La surface habitable comprend les placards.  
-Les emplacements machines sont à titre indicatif mais les appareils ne sont pas fournis.  
-La literie indiquée dans la chambre est à titre indicatif de la norme handicapé. La literie est non fournie.  
-Le rectangle dans l'entrée et les WC, le rond dans la chambre PMR et de la salle de bains sont représentés à titre indicatif pour respect de la norme handicapé.


11, ruelle Caron 24, rue Chantepie Mancier  
95290 L'ISLE-ADAM

|               |                 |
|---------------|-----------------|
| <b>LOT</b>    | 3P - 03 JARDIN  |
| <b>CAGE</b>   | A2              |
| <b>NIVEAU</b> | Rez-de-Chaussée |



DATE 16/06/2023      INDICE: 0

**LEGENDE :**

- PF: PORTE-FENETRE
- F: FENETRE
- VR: VOLET ROULANT
- VB: VOLET BATTANT
- GC: GARDE-CORPS
-  Tableau électrique
- LL: Lave-linge
- LV: Lave-vaisselle
-  Cuisson
- R: Réfrigérateur
- PL: Placard



Soffite/faux-plafond Hsp 2.20m

-En fonction des nécessités techniques de la réalisation et / ou de la réglementation, des modifications sont susceptibles d'être apportées à ce plan.  
 -Les surfaces et les côtes indiquées ( dimensionnelles ou altimétriques ) sont soumises aux tolérances réglementaires.  
 -Les soffites, faux-plafonds, rampants, gaines sont susceptibles d'évoluer en situation, nombre et dimensions.  
 -Les canalisations, retombées, regards ne sont pas figurés.  
 -Les plantations figurant sur le plan de situation du lot sont indicatives et pourront faire l'objet de modifications, aussi bien en nombre qu'en type.  
 -Des modifications mineures ou des aménagements de détails nécessaires pour des raisons d'ordre technique ou administratif pourront être reportés sur les plans.  
 -La surface habitable comprend les placards.  
 -Les emplacements machines sont à titre indicatif mais les appareils ne sont pas fournis.  
 -La literie indiquée dans la chambre est à titre indicatif de la norme handicapé. La literie est non fournie.  
 -Le rectangle dans l'entrée et les WC, le rond dans la chambre PMR et de la salle de bains sont représentés à titre indicatif pour respect de la norme handicapé.