

3 pièces duplex

401 - 402

R+4, R+5

Surfaces habitables

| | |
|-----------------|---------------------|
| Salle de bain 1 | 11.07m ² |
| WC 1 | 1.79m ² |
| Chambre 1 | 13.94m ² |
| Chambre 2 | 11.48m ² |
| Dégagement | 28.06m ² |
| Séjour | 71.20m ² |
| Salle d'eau 2 | 5.57m ² |
| Salle d'eau 1 | 3.25m ² |
| Buanderie | 1.93m ² |

SOUS-TOTAL R+4 148.28M²

SOUS-TOTAL R+5 0.00M²

TOTAL LOGEMENT 148.28M²

| | |
|------------|---------------------|
| Balcon | 1.99m ² |
| Balcon | 2.85m ² |
| Terrasse | 8.15m ² |
| Terrasse 1 | 17.66m ² |
| Terrasse | 2.23m ² |
| Terrasse | 6.85m ² |
| Terrasse 2 | 57.04m ² |
| Terrasse 3 | 65.00m ² |
| Jardin 2 | 16.68m ² |
| Jardin 1 | 16.62m ² |

| | |
|--|--|
| ⊕ Bloc interrupteur simple et prise PMR | ⚡ Cable nu / Sortie de fils commandé |
| ⊕ ³ Fourreau dans la dalle | ⊕ Interrupteur avec voyant lumineux |
| ● Interrupteur poussoir | ○ Interrupteur simple |
| ⊕ Prise basse 16A | ⊕ Prise specialisee basse (LV, LL, SL) |
| ⊗ Sortie de fils en plafond (douille DCL) | ⊕ Tableau electrique (EDEL) |
| ⊕ Bloc interrupteur double et prise PMR | ⊕ Prise haute 16A |
| ⊕ Prise specialisee haute (LV, LL, SL) | ⊕ Sortie de fils en applique (douille DCL) |
| ⊕ Visiophone | ⊕ Bloc interrupteur poussoir simple et prise PMR |
| ⊕ Prise RJ45 | PMR |
| ⊕ Prise specialisee 20A | ⊕ Prise basse exterieure IP55 |
| ⊕ Bloc interrupteur poussoir double et prise PMR | ⊕ Spot lumineux |
| ⊕ Prise 32A (cuisson) | ⊕ Commande VMC |
| ⊕ Prise haute pour micro-onde en colonne 16A | ⊕ Applique exterieure |
| | ⊕ Prise hotte (hauteur standard 1,8m) |



41, Grande Rue Charles de Gaulle
94130 Nogent-sur-Marne

PLAN DE VENTE

PALAZZO OTTOCENTO

19, rue Georges Lardennois 75 019 PARIS

3 pièces duplex

401 - 402

R+4, R+5



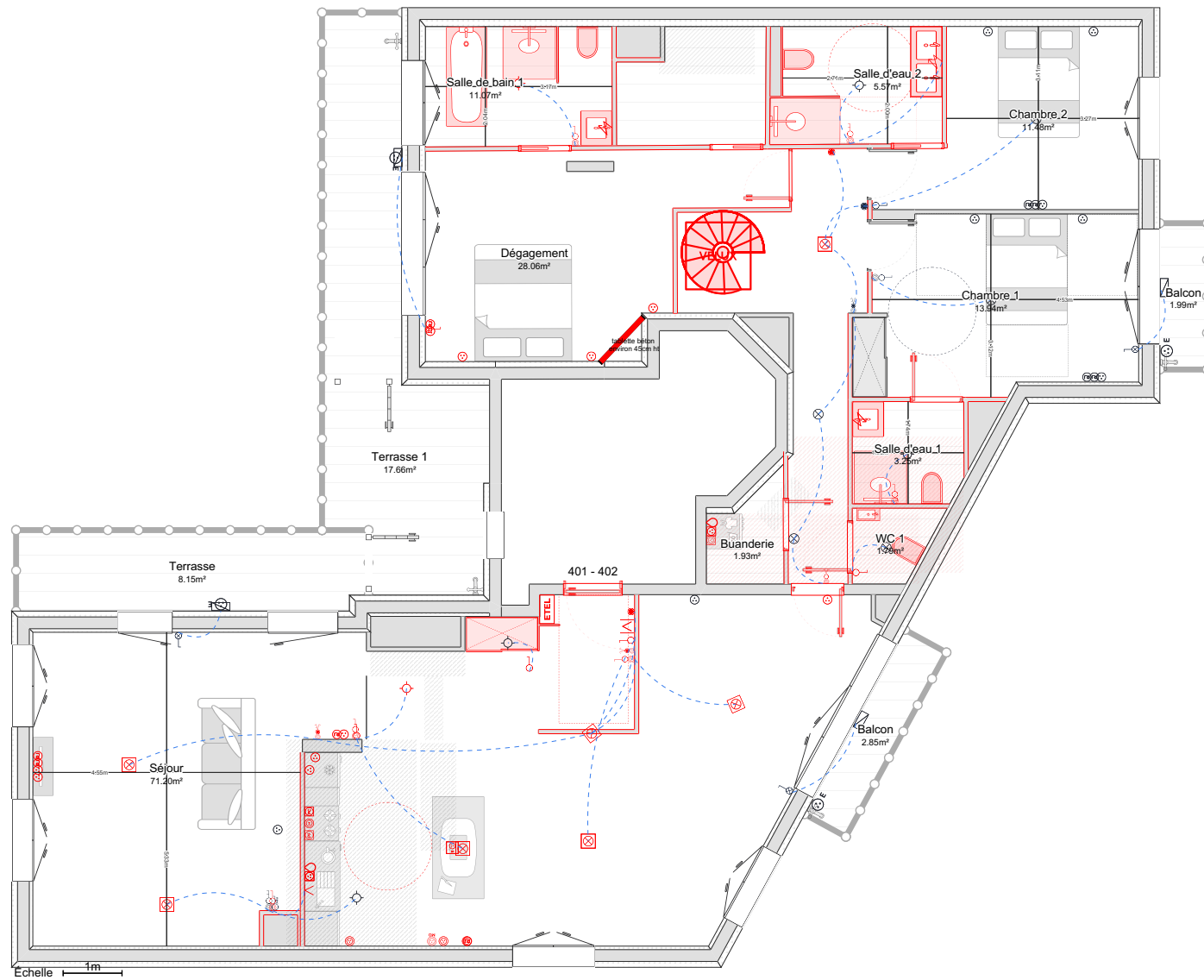
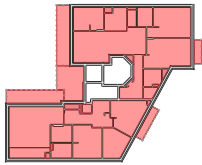
01 43 94 14 70

www.groupe-patrignani.com

Le présent document exprime la figure et la disposition générale de l'appartement.
Des modifications peuvent intervenir en fonction des nécessités techniques, des contraintes de la réalisation et/ou des impératifs réglementaires, tant en ce qui concerne les dimensions que les éléments d'équipements. Les canalisations ne sont pas mentionnées.
Les retombées, les soffites et faux plafonds ne sont pas mentionnés sauf ceux

R+4

PLAN DE COMMERCIALISATION INDICE A - LE 03/02/2026



R+5

PLAN DE COMMERCIALISATION INDICE A - LE 03/02/2026

