

4 pièces

303

R+3

### Surfaces habitables

Cuisine	6.10m <sup>2</sup>
WC 1	1.40m <sup>2</sup>
WC 2	1.24m <sup>2</sup>
Chambre 1	11.56m <sup>2</sup>
Chambre 2	11.06m <sup>2</sup>
Chambre 3	10.53m <sup>2</sup>
Dégagement	7.72m <sup>2</sup>
Salle d'eau	5.32m <sup>2</sup>
Séjour	27.31m <sup>2</sup>

**SOUS-TOTAL R+3 82.23M<sup>2</sup>**

**TOTAL LOGEMENT 82.23M<sup>2</sup>**

Terrasse 41.36m<sup>2</sup>

	Bloc interrupteur simple et prise PMR		Câble nu / Sortie de fils commandé
	Interrupteur avec voyant lumineux		Interrupteur simple
	Prise basse 16A		Prise spécialisée basse (LV, LL, SL)
	Sortie de fils en plafond (douille DCL)		Tableau électrique (EDEL)
	Bloc interrupteur double et prise PMR		Prise haute 16A
	Sortie de fils en applique (douille DCL)		Visiophone
	Alimentation équipements spécifiques		Prise RJ45
	Prise basse extérieure IP55		Prise spécialisée 20A
	Spot lumineux		Commande VMC
	Prise 32A (cuisson)		Thermostat d'ambiance
	Applique extérieure		Prise hotte (hauteur standard 1,8m)
	Prise haute pour micro-onde en colonne 16A		

Le présent document exprime la figure et la disposition générale de l'appartement. Des modifications peuvent intervenir en fonction des nécessités techniques, des contraintes de la réalisation et/ou des impératifs réglementaires, tant en ce qui concerne les dimensions que les éléments d'équipements. Les canalisations ne sont pas mentionnées.

Les retombées, les soffites et faux plafonds ne sont pas mentionnés sauf ceux éventuellement connus à la date d'établissement du présent plan.



41, Grande Rue Charles de Gaulle  
94130 Nogent-sur-Marne

PLAN DE VENTE

## SABBIA DI MAR

90, All des Flots Bleus, 83240 Cavalaire-sur-Mer

4 pièces

303

R+3

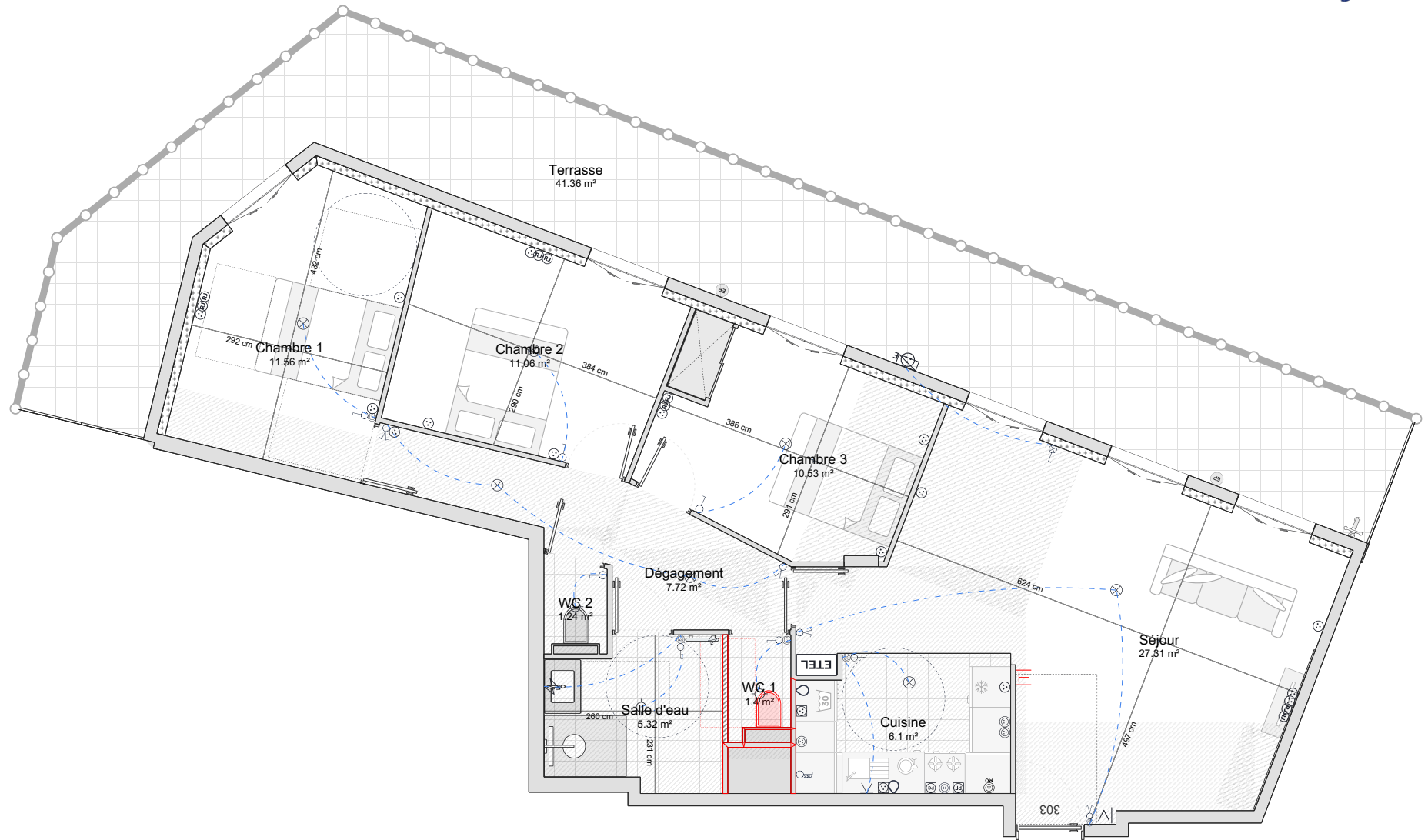


01 43 94 14 70

[www.groupe-patrignani.com](http://www.groupe-patrignani.com)

# R+3

## PLAN DE COMMERCIALISATION INDICE B - LE 27/05/2026



1 m