

3 pièces
205
R+2

Surfaces habitables

Cuisine	4.66m ²
WC	1.42m ²
Chambre 1	12.38m ²
Chambre 2	10.41m ²
Dressing	1.65m ²
Dégagement	2.46m ²
Séjour	30.04m ²
Salle d'eau	4.08m ²

SOUS-TOTAL R+2 67.10M²

TOTAL LOGEMENT 67.10M²

Balcon 10.01m²

⊗ Bloc interrupteur simple et prise PMR	⚡ Cable nu / Sortie de fils commandé
⊙ Interrupteur avec voyant lumineux	⏏ Interrupteur simple
⊖ Prise basse 16A	⚡ Prise specialisee basse (LV, LL, SL)
⊗ Sortie de fils en plafond (douille DCL)	⚡ Tableau electrique (EDEL)
⊗ Bloc interrupteur double et prise PMR	⊕ Prise haute 16A
⊖ Sortie de fils en applique (douille DCL)	📞 Visiophone
⚡ Alimentation equipements specifiques	📡 Prise RJ45
⊕ Prise basse exterieure IP55	⚡ Prise specialisee 20A
💡 Spot lumineux	🔑 Commande VMC
🔥 Prise 32A (cuisson)	📡 Applique exterieure
⊕ Prise hotte (hauteur standard 1,8m)	📡 Prise haute pour micro-onde en colonne 16A

Le présent document exprime la figure et la disposition générale de l'appartement. Des modifications peuvent intervenir en fonction des nécessités techniques, des contraintes de la réalisation et/ou des impératifs réglementaires, tant en ce qui concerne les dimensions que les éléments d'équipements. Les canalisations ne sont pas mentionnées.

Les retombées, les soffites et faux plafonds ne sont pas mentionnés sauf ceux éventuellement connus à la date d'établissement du présent plan.



41, Grande Rue Charles de Gaulle
94130 Nogent-sur-Marne

PLAN DE VENTE

VILLA VICTORIA

163 Avenue du General de Gaulle - 94170 Le Perreux-sur-Marne

3 pièces
205
R+2

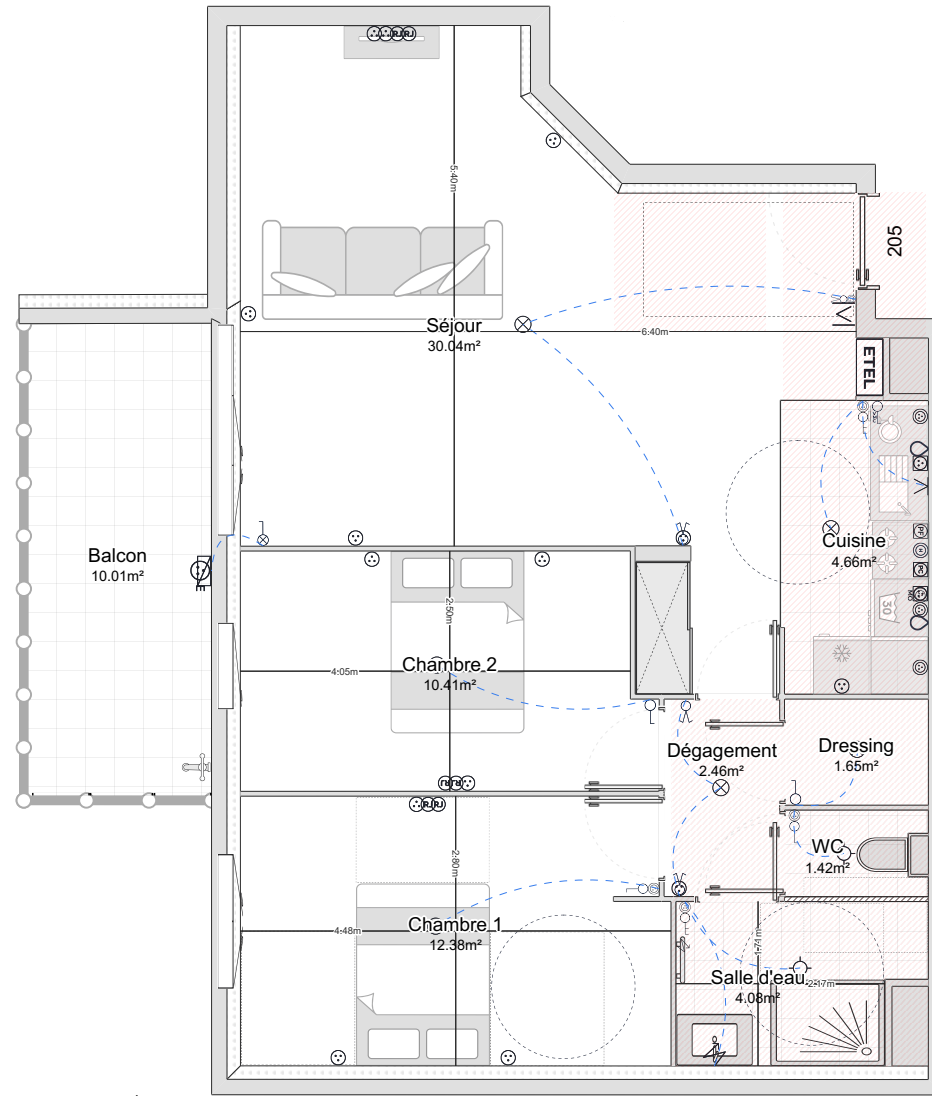
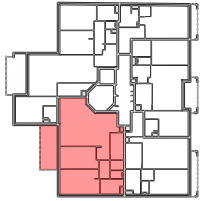


01 43 94 14 70

www.groupe-patignani.com

R+2

PLAN DE COMMERCIALISATION INDICE A - LE 28/04/2026



Échelle 1m