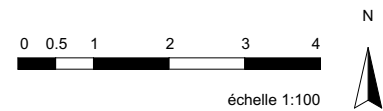
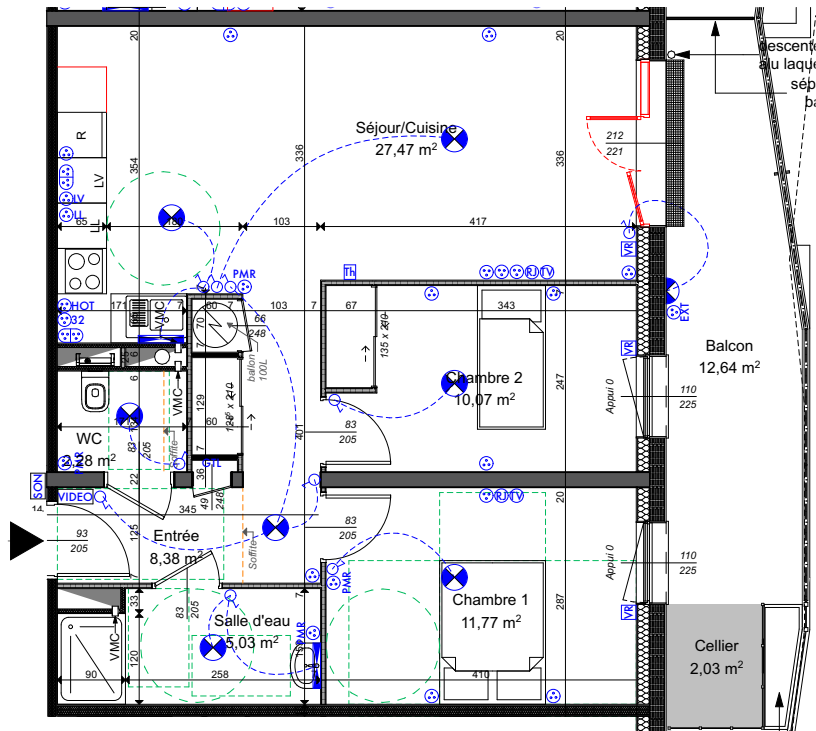


- PC 16A+T
- PC 16A+T doubles à hauteur
- PC 32A+T four
- Prise TV/FM/SAT avec réception TNT
- Téléphone/Internet
- PC 16A+T extérieure étanche
- PC 16A+T Lave vaisselle
- PC 16A+T Lave linge
- PC alimentation hotte cuisine
- PC 16A+T norme Personne à Mobilité Réduite
- PC 16A+T Ménage parties communes
- Visiophone couleur
- Sonnette
- Commande volet roulant électrique
- Commande thermostat
- Appiques lumineuses
- Plafonniers lumineux
- Réglettes lumineuses
- Éléments à supprimer pour adaptation PMR



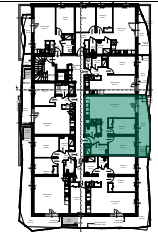
Résidence de 40 logements collectifs à SAINT-JEAN-DE-BRAYE PLAN DE VENTE



COMPLICITÉ Rue de la Solidarité SAINT-JEAN-DE-BRAYE (45800)

BÂTIMENT	B
NIVEAU	1er étage
Appartement	B14
Type	T3

SURFACE HABITABLE	
Entrée + Dgt + Placard	8,38 m²
Séjour - Cuisine	27,47 m²
Chambre 1	11,77 m²
Chambre 2	10,07 m²
Salle d'eau	5,03 m²
WC	2,28 m²
Total Appartement	65,00 m²
SURFACES ANNEXES	
Balcon	12,64 m ²
Cellier	2,03 m ²
Total	14,67 m²



21/03/2022 - indice E - apt. B14



**SCCV Centre Loire
Grand Hameau 2**
14 Boulevard Rocheplatte
45000 ORLEANS
Tél : 02.38.88.15.17

Des modifications sont susceptibles d'être apportées à ce plan en fonction des nécessités et ajustements techniques de la réalisation, tant en ce qui concerne les dimensions libres que l'équipement. Les indications portées à ce plan, côtes, surfaces, ainsi que la position des éléments techniques sont indicatives et pourront varier dans la limite de 5%, compris validation du bureau de contrôle. les retombées, poutres et faux-plafonds ne sont pas systématiquement représentés. La hauteur sous soffite ou faux-plafond ne sera pas inférieure à 2,10m.

En rouge : modifications par rapport à l'indice D du 01/06/2021