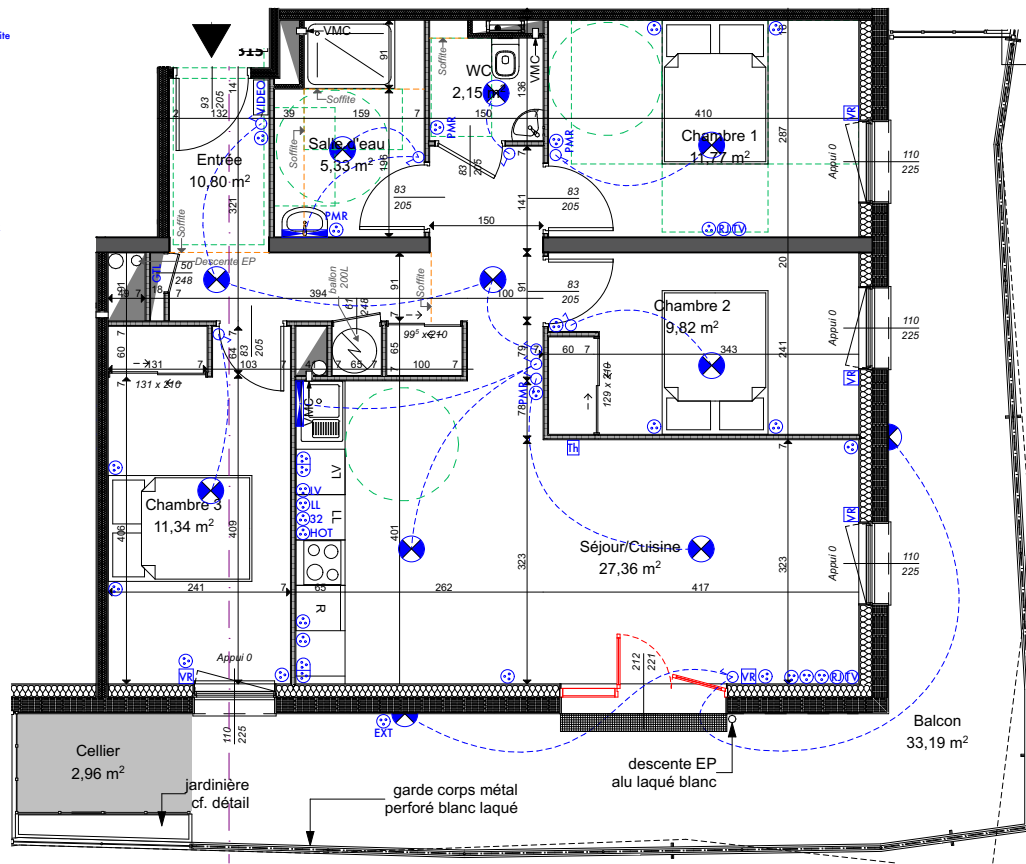


- ⊕ PC 16A+T
- ⊕⊕ PC 16A+T doubles à hauteur
- ⊕32 PC 32A+T four
- TV Prise TV/FM/SAT avec réception TNT
- ⊕ Téléphone/Internet
- ⊕EXT PC 16A+T extérieure étanche
- ⊕LV PC 16A+T Lave vaisselle
- ⊕LL PC 16A+T Lave linge
- ⊕HOT PC alimentation hotte cuisine
- ⊕PMR PC 16A+T norme Personne à Mobilité Réduite
- ⊕MEN PC 16A+T Ménage parties communes
- VIDES Visiophone couleur
- SON Sonnette
- VR Commande volet roulant électrique
- Th Commande thermostat
- ⊕ Appliques lumineuses
- ⊕ Plafonniers lumineux
- ⊕ Réglettes lumineuses
- ⊕ Éléments à supprimer pour adaptation PMR



## Résidence de 40 logements collectifs à SAINT-JEAN-DE-BRAYE PLAN DE VENTE



## COMPLICITÉ Rue de la Solidarité SAINT-JEAN-DE-BRAYE (45800)

BÂTIMENT B  
NIVEAU 1er étage  
Appartement B15  
Type T4

### SURFACE HABITABLE

Entrée + Dgt + Placard	10,80 m <sup>2</sup>
Séjour - Cuisine	27,36 m <sup>2</sup>
Chambre 1	11,77 m <sup>2</sup>
Chambre 2	9,82 m <sup>2</sup>
Chambre 3	11,34 m <sup>2</sup>
Salle d'eau	5,33 m <sup>2</sup>
WC	2,15 m <sup>2</sup>
<b>Total Appartement</b>	<b>78,57 m<sup>2</sup></b>

### SURFACES ANNEXES

Balcon	33,19 m <sup>2</sup>
Cellier (+ un au rez-de-chaussée)	2,96 + 5,74 m <sup>2</sup>
<b>Total</b>	<b>41,89 m<sup>2</sup></b>



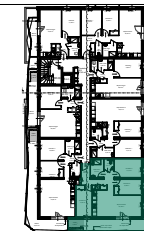
Complicité

### SCCV Centre Loire Grand Hameau 2

14 Boulevard Rocheplatte  
45000 ORLEANS  
Tél : 02.38.88.15.17

Des modifications sont susceptibles d'être apportées à ce plan en fonction des nécessités et ajustements techniques de la réalisation, tant en ce qui concerne les dimensions libres que l'équipement. Les indications portées à ce plan, côtes, surfaces, ainsi que la position des éléments techniques sont indicatives et pourront varier dans la limite de 5%, compris validation du bureau de contrôle. les retombées, poutres et faux-plafonds ne sont pas systématiquement représentés. La hauteur sous soffite ou faux-plafond ne sera pas inférieure à 2,10m.

En rouge : modifications par rapport à l'indice D du 01/06/2021



21/03/2022 - indice E - apt. B15