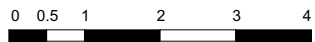
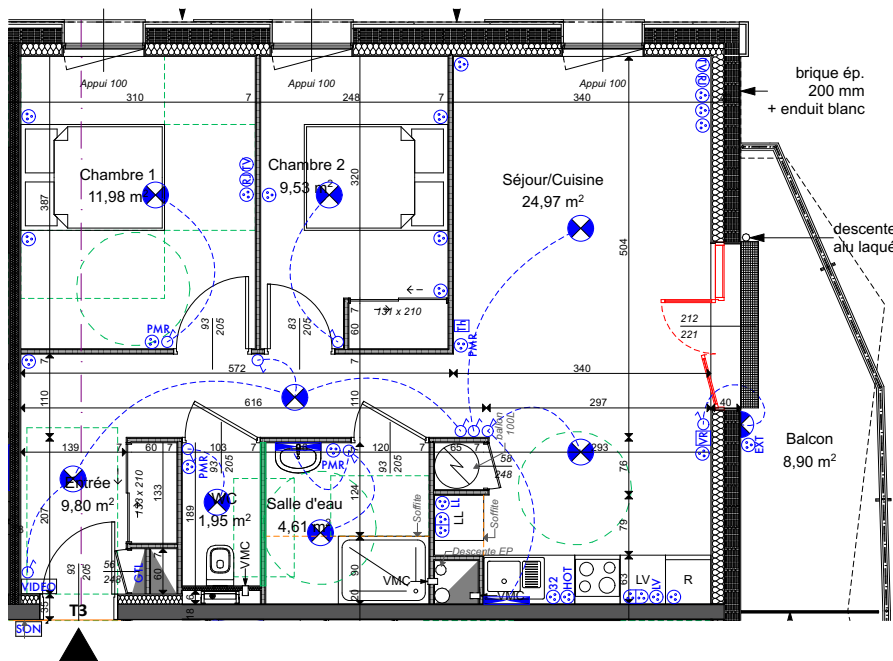


- ⊕ PC 16A+T
- ⊕⊕ PC 16A+T doubles à hauteur
- ⊕32 PC 32A+T four
- TV Prise TV/FM/SAT avec réception TNT
- Ⓜ Téléphone/Internet
- ⊕EXT PC 16A+T extérieure étanche
- ⊕LV PC 16A+T Lave vaisselle
- ⊕LL PC 16A+T Lave linge
- ⊕HOT PC alimentation hotte cuisine
- ⊕PMR PC 16A+T norme Personne à Mobilité Réduite
- ⊕MEN PC 16A+T Ménage parties communes
- VIDES Visiophone couleur
- SON Sonnette
- VR Commande volet roulant électrique
- TH Commande thermostat
- ⊕ Appliques lumineuses
- ⊕ Plafonniers lumineux
- ⊕ Réglettes lumineuses
- Éléments à supprimer pour adaptation PMR



échelle 1:100

N



Résidence de 40 logements collectifs à SAINT-JEAN-DE-BRAYE PLAN DE VENTE



COMPLICITÉ Rue de la Solidarité SAINT-JEAN-DE-BRAYE (45800)

BÂTIMENT B
NIVEAU 2ème étage
Appartement B22
Type T3

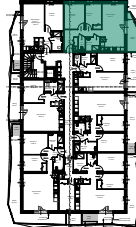
SURFACE HABITABLE

Entrée + Dgt + Placard	9,80 m ²
Séjour - Cuisine	24,97 m ²
Chambre 1	11,98 m ²
Chambre 2	9,53 m ²
Salle d'eau	4,61 m ²
WC	1,95 m ²

Total Appartement 62,84 m²

SURFACES ANNEXES

Balcon	8,90 m ²
Cellier (au rez-de-chaussée)	4,33 m ²
Total	13,23 m²



21/03/2022 - indice E - apt. B22



Complicité

SCCV Centre Loire Grand Hameau 2

14 Boulevard Rocheplatte
45000 ORLEANS
Tél : 02.38.88.15.17

Des modifications sont susceptibles d'être apportées à ce plan en fonction des nécessités et ajustements techniques de la réalisation, tant en ce qui concerne les dimensions libres que l'équipement. Les indications portées à ce plan, côtes, surfaces, ainsi que la position des éléments techniques sont indicatives et pourront varier dans la limite de 5%, compris validation du bureau de contrôle. les retombées, poutres et faux-plafonds ne sont pas systématiquement représentés. La hauteur sous soffite ou faux-plafond ne sera pas inférieure à 2,10m.

En rouge : modifications par rapport à l'indice D du 01/06/2021