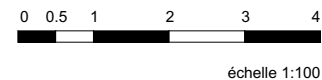
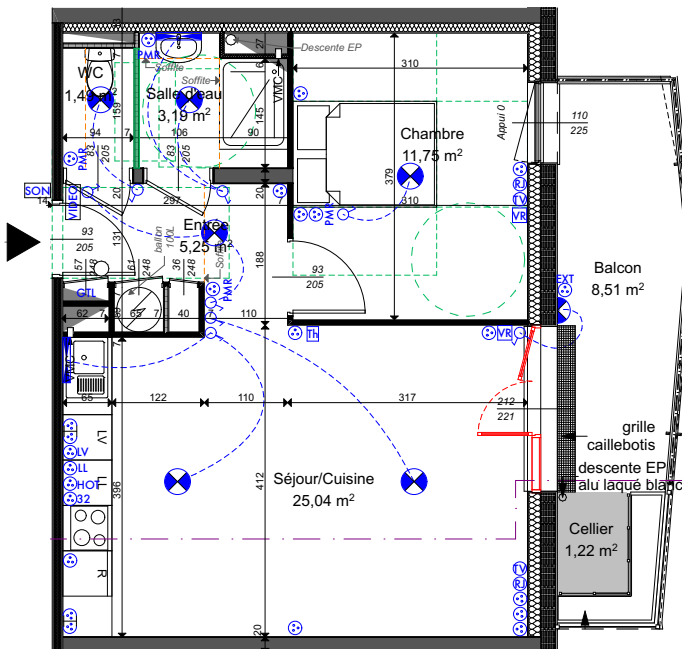


- ⊕ PC 16A+T
- ⊕32 PC 16A+T doubles à hauteur
- ⊕32 PC 32A+T four
- TV Prise TV/FM/SAT avec réception TNT
- ☎ Téléphone/Internet
- ⊕EXT PC 16A+T extérieure étanche
- ⊕LV PC 16A+T Lave vaisselle
- ⊕LL PC 16A+T Lave linge
- ⊕HOT PC alimentation hotte cuisine
- ⊕PMR PC 16A+T norme Personne à Mobilité Réduite
- ⊕MEN PC 16A+T Ménage parties communes
- VIDES Visiophone couleur
- SON Sonnette
- VR Commande volet roulant électrique
- TH Commande thermostat
- ☀ Appliques lumineuses
- ☀ Plafonniers lumineux
- ☀ Réglettes lumineuses
- Éléments à supprimer pour adaptation PMR



## Résidence de 40 logements collectifs à SAINT-JEAN-DE-BRAYE PLAN DE VENTE



## COMPLICITÉ Rue de la Solidarité SAINT-JEAN-DE-BRAYE (45800)

BÂTIMENT A  
NIVEAU 2ème étage  
Appartement A23  
Type T2

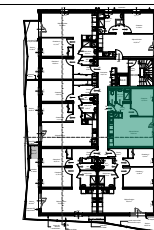
### SURFACE HABITABLE

Entrée + Dgt + Placard	5,25 m <sup>2</sup>
Séjour - Cuisine	25,04 m <sup>2</sup>
Chambre + placard	11,75 m <sup>2</sup>
Salle d'eau	3,19 m <sup>2</sup>
WC	1,49 m <sup>2</sup>

**Total Appartement 46,72 m<sup>2</sup>**

### SURFACES ANNEXES

Balcon	8,51 m <sup>2</sup>
Cellier	1,22 m <sup>2</sup>
<b>Total</b>	<b>9,73 m<sup>2</sup></b>



21/03/2022 - indice E - apt. A23



Complicité

### SCCV Centre Loire Grand Hameau 2

14 Boulevard Rocheplatte  
45000 ORLEANS  
Tél : 02.38.88.15.17

Des modifications sont susceptibles d'être apportées à ce plan en fonction des nécessités et ajustements techniques de la réalisation, tant en ce qui concerne les dimensions libres que l'équipement. Les indications portées à ce plan, côtes, surfaces, ainsi que la position des éléments techniques sont indicatives et pourront varier dans la limite de 5%, compris validation du bureau de contrôle. les retombées, poutres et faux-plafonds ne sont pas systématiquement représentés. La hauteur sous soffite ou faux-plafond ne sera pas inférieure à 2,10m.

En rouge : modifications par rapport à l'indice D du 01/06/2021