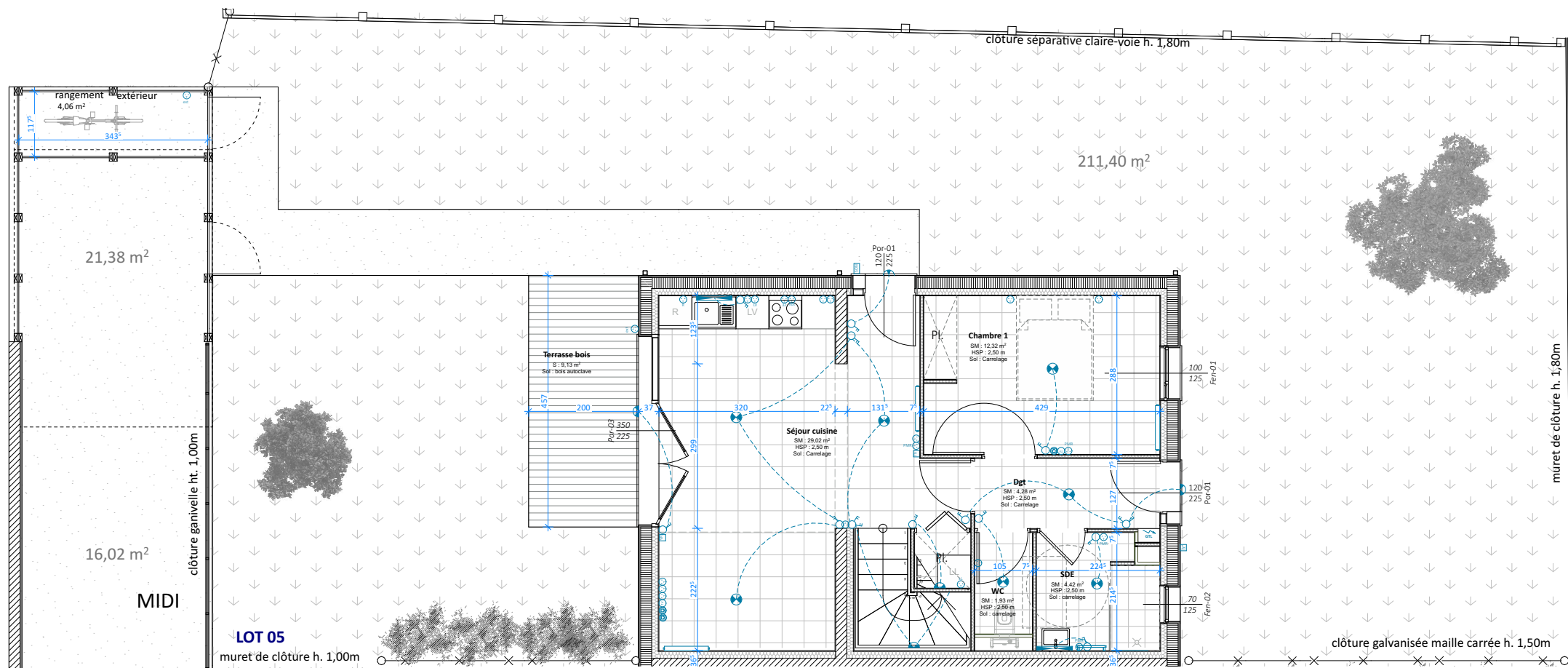


CONSTRUCTION DE 23 LOGEMENTS INDIVIDUELS
 "LES CERISIERS DE JULES"
 Fleury les Aubrais (45)

PLAN DE VENTE



Maison 5, type T4A
 25/11/2022 - Indice I



PLAN RDC

MAISON 5, type T4A

parcelle : 340,09 m²

/ SURFACE HABITABLE

RDC **51,97 m²**

Séjour - Cuisine 29,02 m²

SdE 04,42 m²

WC 01,93 m²

Chambre 1 12,32 m²

Dgt 04,28 m²

R+1 **29,41 m²**

Chambre 2 09,36 m²

Chambre 3 10,66 m²

Dgt 02,95 m²

LT 00,86 m²

SdB 05,58 m²

TOTAL MAISON 5 **81,38 m²**

/ SURFACES ANNEXES :

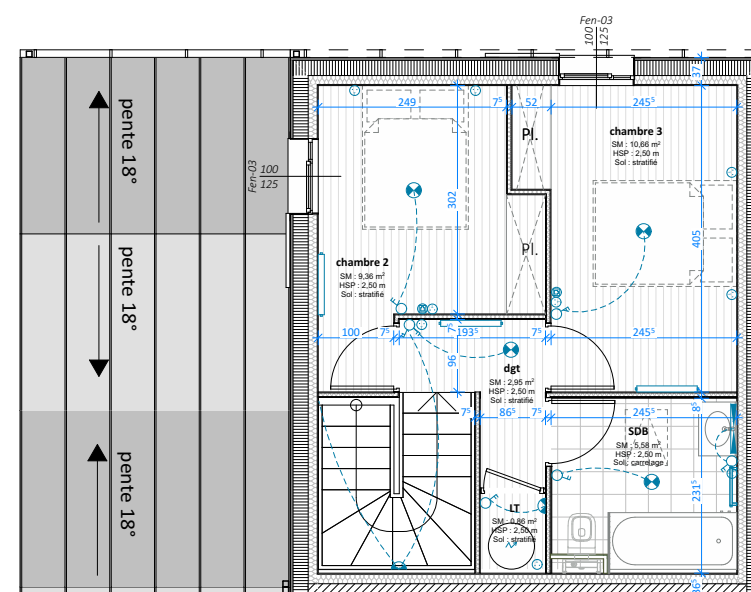
Terrasse 09,13 m²

Rangement 04,06 m²

Jardin 211,40 m²

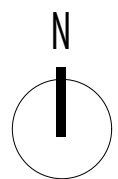
Car-port 21,38 m²

Place du midi 16,02 m²



PLAN R+1

- PC 16A+7
- PC 32A+T four
- Prise TV/FM/SAT avec réception TNT
- Téléphone / Internet
- ext PC 16A+7 extérieur étanche
- LV PC 16A+7 Lave Vaisselle
- LL PC 16A+7 Lave Linge
- hot PC 16A+7 Hotte cuisine
- PMR PC 16A+7 norme Personne à Mobilité Réduite
- Ballon thermodynamique
- Sonnette
- Plafonnier lumineux
- Applique lumineuse
- Applique lumineuse sur détecteur
- Commande volets roulants électriques
- Thermostat
- Robinet de puisage extérieur



Echelle : 1/100 ème

Des modifications sont susceptibles d'être apportées à ce plan en fonction des nécessités et ajustements technique de la réalisation, tant en ce qui concerne les dimensions libres que l'équipement.
 Les indications portées à ce plan, côtes, surfaces, ainsi que la position des éléments techniques sont indicatives et pourront varier dans la limite de 5%, y compris validation du bureau de contrôle.
 Les retombées de poutres et faux plafonds ne sont pas systématiquement représentés.
 Les hauteurs sous soffite ou faux-plafonds ne sont pas inférieures à 2,10m.