

CONSTRUCTION DE 23 LOGEMENTS INDIVIDUELS

"LES CERISIERS DE JULES"

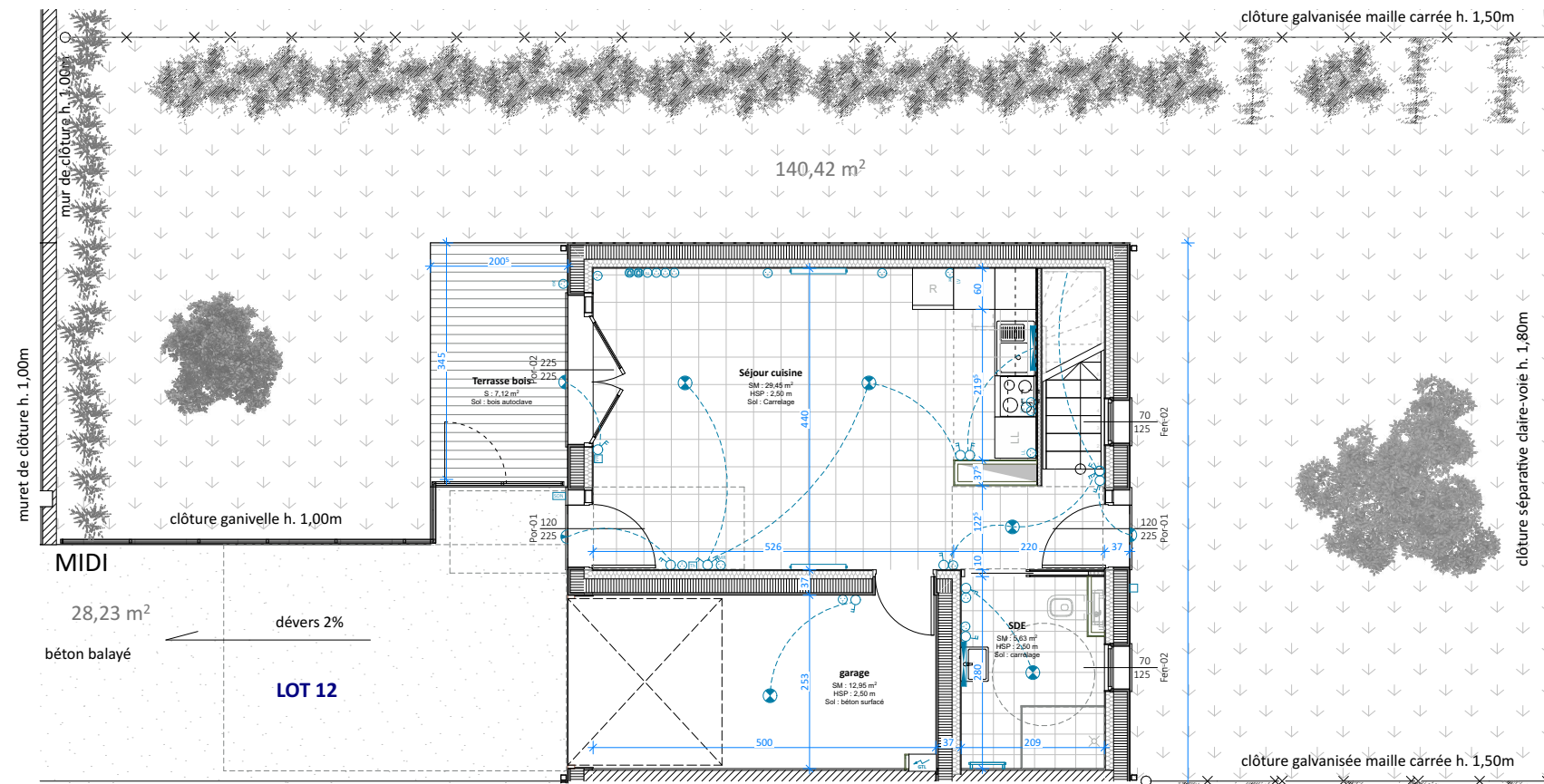
Fleury les Aubrais (45)

PLAN DE VENTE



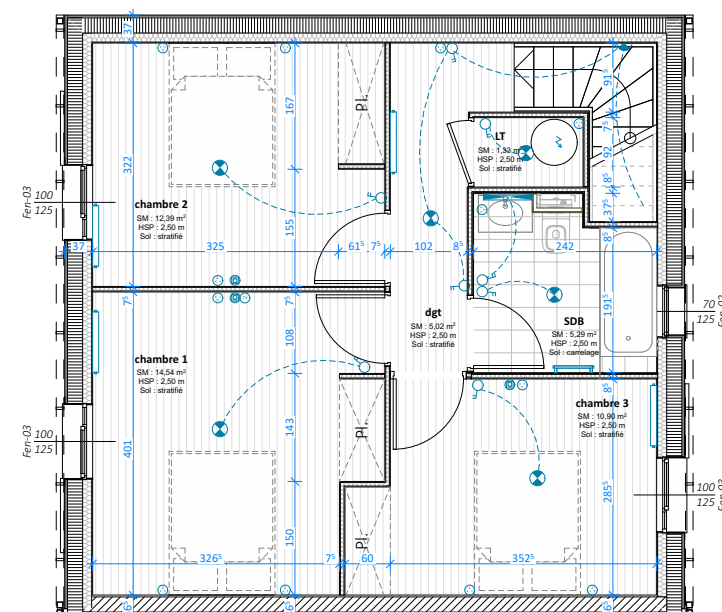
Maison 12, type T4B

25/11/2022 - Indice I



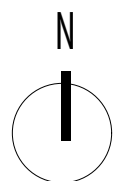
PLAN RDC

MAISON 12, type T4B	
parcelle : 240,35 m ²	
/ SURFACE HABITABLE	
RDC	35,09 m²
Séjour - Cuisine	29,45 m ²
SdB - WC	05,64 m ²
R+1	49,50 m²
Chambre 1	14,54 m ²
Chambre 2	12,39 m ²
Chambre 3	10,90 m ²
Dgt	05,02 m ²
LT	01,33 m ²
SdB	05,32 m ²
TOTAL MAISON 12	84,59 m²
/ SURFACES ANNEXES :	
Terrasse	07,12 m ²
Jardin	140,42 m ²
Garage	12,95 m ²
Place du midi	28,23 m ²



PLAN R+1

- PC 16A+7
- PC 32A+T four
- Prise TV/FM/SAT avec réception TNT
- Téléphone / Internet
- PC 16A+7 extérieur étanche
- PC 16A+7 Lave Vaisselle
- PC 16A+7 Lave Linge
- PC 16A+7 Hotte cuisine
- PC 16A+7 norme Personne à Mobilité Réduite
- Ballon thermodynamique
- Sonnette
- Plafonnier lumineux
- Applique lumineuse
- Applique lumineuse sur détecteur
- Commande volets roulants électriques
- Thermostat
- Robinet de puisage extérieur



Echelle : 1/100 ème

Des modifications sont susceptibles d'être apportées à ce plan en fonction des nécessités et ajustements technique de la réalisation, tant en ce qui concerne les dimensions libres que l'équipement.
 Les indications portées à ce plan, côtes, surfaces, ainsi que la position des éléments techniques sont indicatives et pourront varier dans la limite de 5%, y compris validation du bureau de contrôle.
 Les retombées de poutres et faux plafonds ne sont pas systématiquement représentés.
 Les hauteurs sous soffite ou faux-plafonds ne sont pas inférieures à 2,10m.