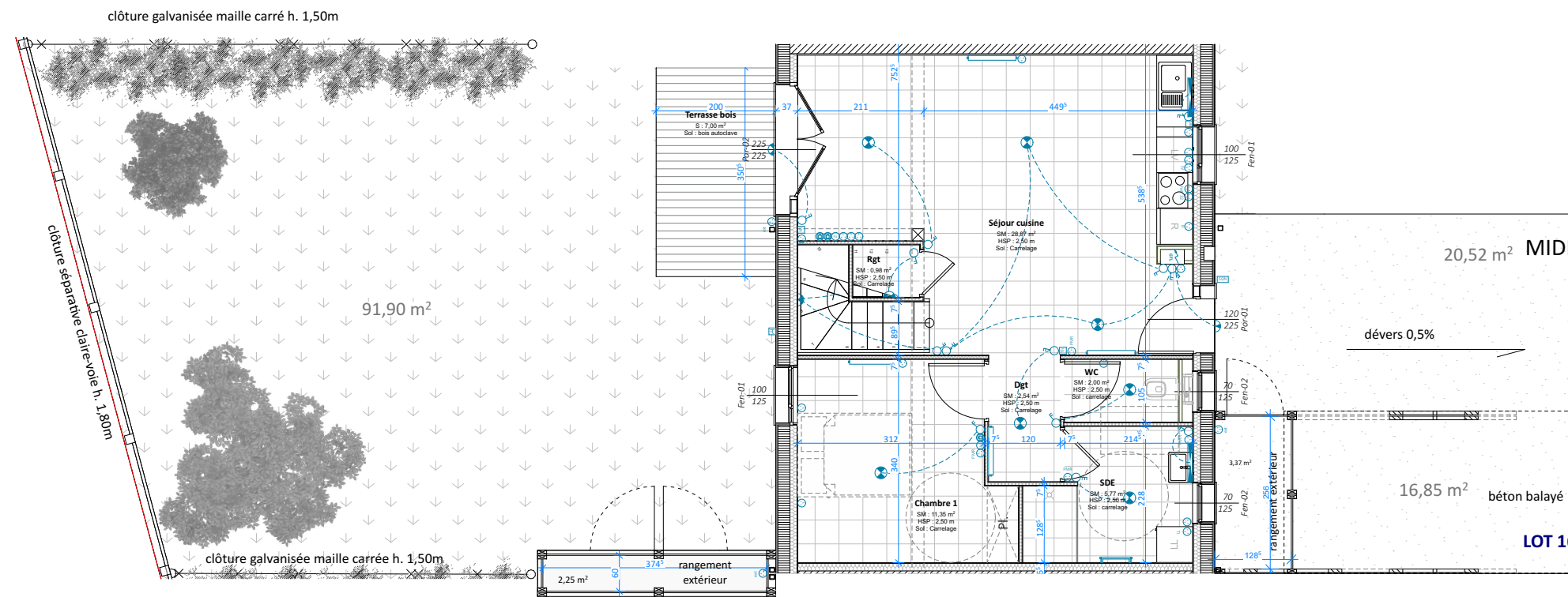


CONSTRUCTION DE 23 LOGEMENTS INDIVIDUELS
 "LES CERISIERS DE JULES"
 Fleury les Aubrais (45)

PLAN DE VENTE



Maison 16, type T5
 25/11/2022 - Indice I



PLAN RDC

MAISON 16, type T5

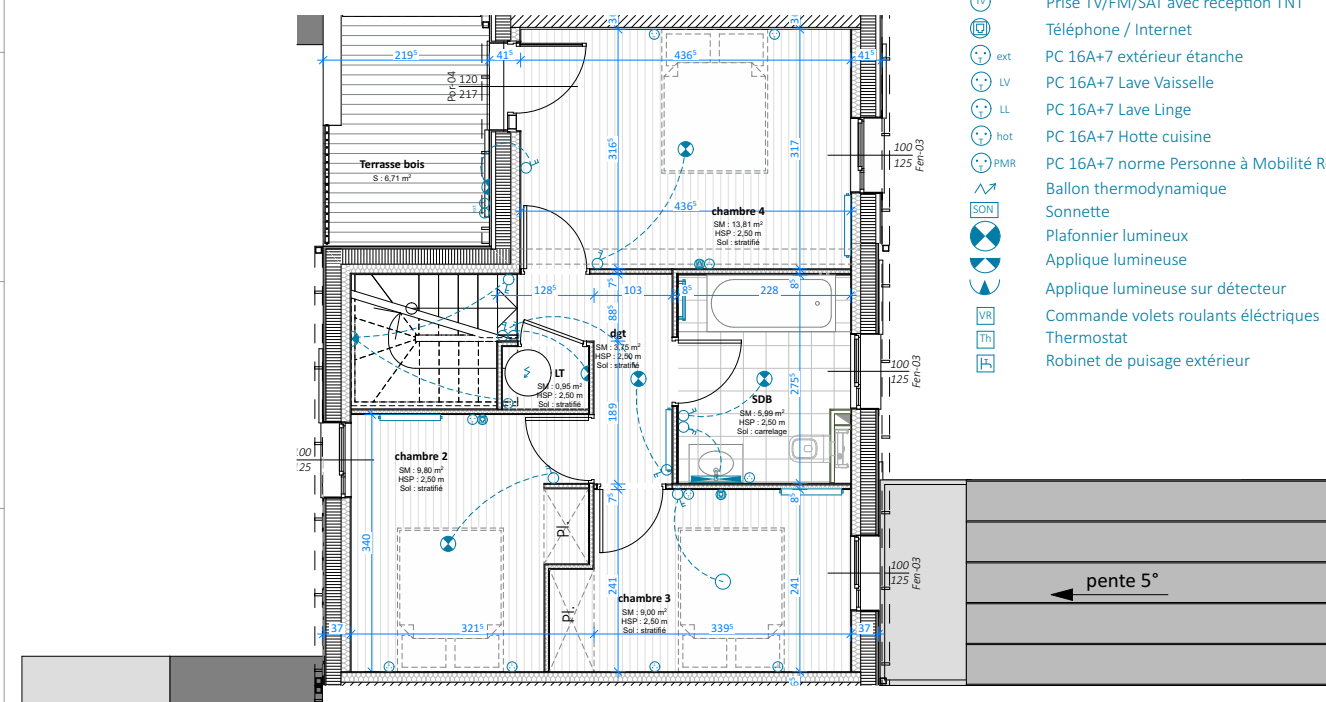
parcelle : 204,10 m²

/ SURFACE HABITABLE

RDC	51,51 m²
Séjour - Cuisine	28,87 m ²
SdE	05,77 m ²
WC	02,00 m ²
Chambre 1	11,35 m ²
Dgt	02,54 m ²
Rgt	00,98 m ²
R+1	43,30 m²
Chambre 2	09,80 m ²
Chambre 3	09,00 m ²
Chambre 4	13,80 m ²
Dgt	03,76 m ²
LT	00,95 m ²
SdB	05,99 m ²
TOTAL MAISON 16	94,81 m²

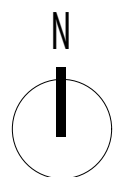
/ SURFACES ANNEXES :

Terrasse RDC	07,00 m ²
Terrasse R+1	06,71 m ²
Rgt arrière et avant	05,62 m ²
Jardin arrière	91,90 m ²
Car-port	16,85 m ²
Place du midi	20,52 m ²



PLAN R+1

- ⊙ PC 16A+7
- ⊙ 32 PC 32A+T four
- ⊙ TV Prise TV/FM/SAT avec réception TNT
- ⊙ int Téléphone / Internet
- ⊙ ext PC 16A+7 extérieur étanche
- ⊙ LV PC 16A+7 Lave Vaisselle
- ⊙ LL PC 16A+7 Lave Linge
- ⊙ hot PC 16A+7 Hotte cuisine
- ⊙ PMR PC 16A+7 norme Personne à Mobilité Réduite
- ⊙ Ballon thermodynamique
- ⊙ SON Sonnette
- ⊙ Plafonnier lumineux
- ⊙ Applique lumineuse
- ⊙ Applique lumineuse sur détecteur
- ⊙ Commande volets roulants électriques
- ⊙ Thermostat
- ⊙ Robinet de paysage extérieur



Echelle : 1/100 ème

