

CONSTRUCTION DE 23 LOGEMENTS INDIVIDUELS

"LES CERISIERS DE JULES"

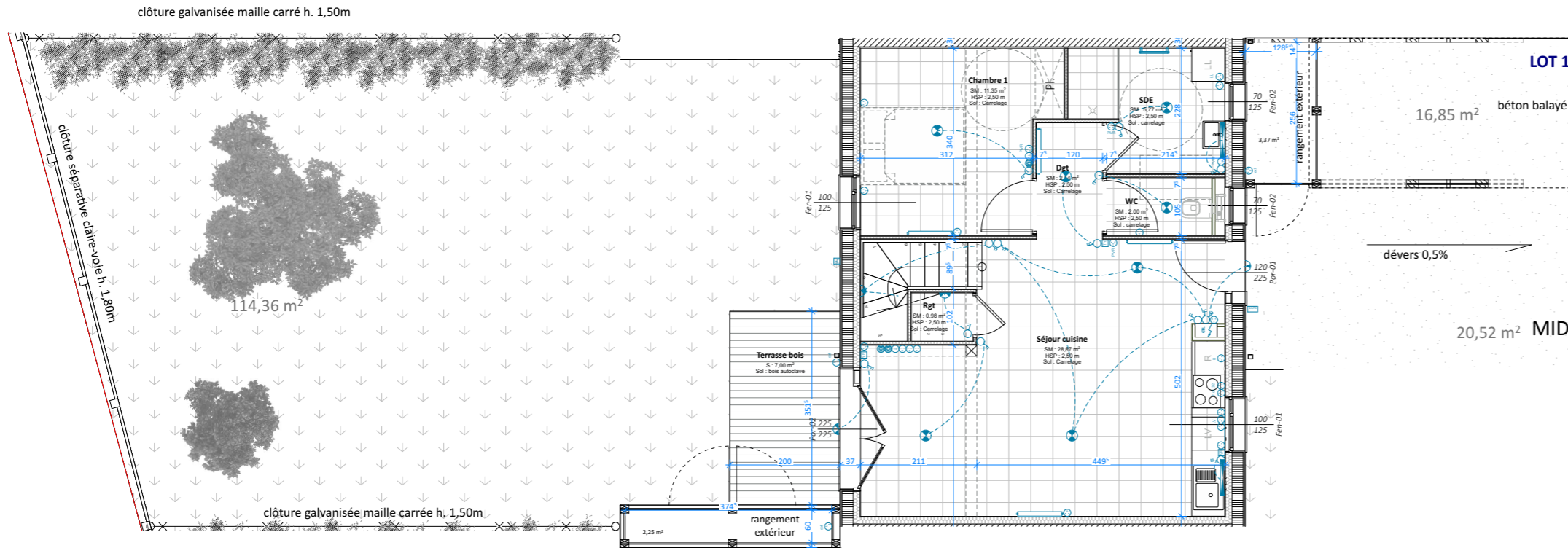
Fleury les Aubrais (45)

PLAN DE VENTE



Maison 17, type T5

25/11/2022 - Indice I



PLAN RDC

MAISON 17, type T5

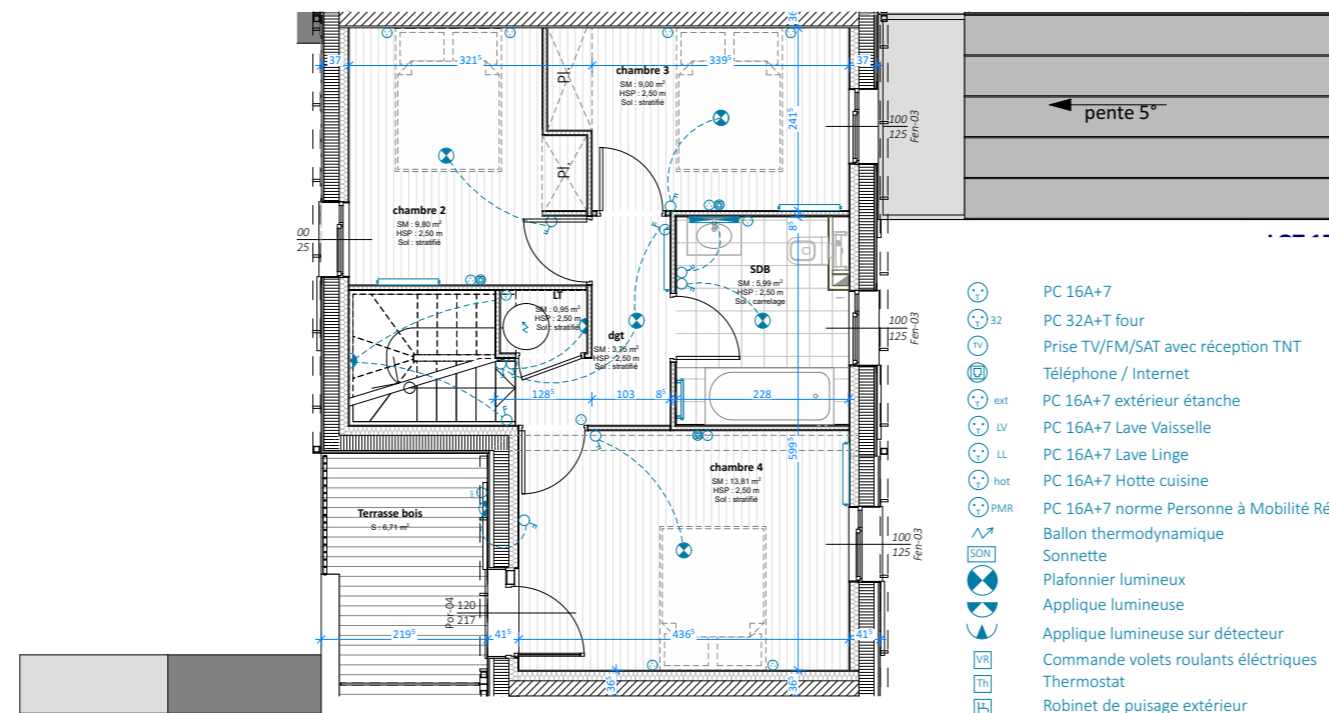
parcelle : 224,57 m²

/ SURFACE HABITABLE

RDC	51,51 m²
Séjour - Cuisine	28,87 m ²
SdE	05,77 m ²
WC	02,00 m ²
Chambre 1	11,35 m ²
Dgt	02,54 m ²
Rgt	00,98 m ²
R+1	43,30 m²
Chambre 2	09,80 m ²
Chambre 3	09,00 m ²
Chambre 4	13,80 m ²
Dgt	03,76 m ²
LT	00,95 m ²
SdB	05,99 m ²
TOTAL MAISON 17	94,81 m²

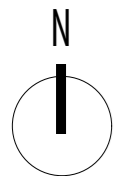
/ SURFACES ANNEXES :

Terrasse RDC	07,00 m ²
Terrasse R+1	06,71 m ²
Rgt arrière et avant	05,62 m ²
Jardin arrière	114,36 m ²
Car-port	16,85 m ²
Place du midi	20,52 m ²



PLAN R+1

- PC 16A+7
- PC 32A+T four
- Prise TV/FM/SAT avec réception TNT
- Téléphone / Internet
- PC 16A+7 extérieur étanche
- PC 16A+7 Lave Vaisselle
- PC 16A+7 Lave Linge
- PC 16A+7 Hotte cuisine
- PC 16A+7 norme Personne à Mobilité Réduite
- Ballon thermodynamique
- Sonnette
- Plafonnier lumineux
- Applique lumineuse
- Applique lumineuse sur détecteur
- Commande volets roulants électriques
- Thermostat
- Robinet de puisage extérieur



Echelle : 1/100 ème

Des modifications sont susceptibles d'être apportées à ce plan en fonction des nécessités et ajustements technique de la réalisation, tant en ce qui concerne les dimensions libres que l'équipement.
 Les indications portées à ce plan, côtes, surfaces, ainsi que la position des éléments techniques sont indicatives et pourront varier dans la limite de 5%, y compris validation du bureau de contrôle.
 Les retombées de poutres et faux plafonds ne sont pas systématiquement représentés.
 Les hauteurs sous soffite ou faux-plafonds ne sont pas inférieures à 2,10m.